

Mois de l'accessibilité en ville



MOIS DE L'ACCESSIBILITE 2017

Cadre de vie, transports en commun, équipements municipaux, logement, commerces... Grenoble continue à se placer parmi les villes les plus accessibles d'Europe. Pour autant, nous savons que notre engagement doit se poursuivre, en particulier pour renforcer l'accessibilité des lieux recevant du public. C'est pour cela que nous allons consacrer 12 millions d'euros jusqu'à 2024 à la mise en œuvre de l'Agenda d'Accessibilité Programmée (Ad'AP).

Avec l'ambition de continuer à bâtir une ville accessible pour tous, la 9^{ème} édition du Mois de l'Accessibilité fait une place particulière à l'enfance et à la jeunesse.

A partir du 4 novembre (avec l'événement Handiplace), vous aurez l'occasion d'assister à plusieurs manifestations : parcours ludiques au Musée de Grenoble, ateliers de création poétique en LSF avec Universignes, forum sur les pratiques artistiques pour tous à la MC2, parcours sensoriel et ludique à l'ancien musée de peinture mais aussi le concours de cuisine organisé par l'APF et le Café des enfants.

Des ateliers avec les scolaires seront animés par les parrains de l'édition 2017 Isabelle Carrier et Jérôme Ruillier, auteurs et illustrateurs d'ouvrages jeunesse dauphinois.

Le Mois de l'accessibilité sera clôturé par un après-midi festif le samedi 2 décembre 2017, au Patio, avec des spectacles ouverts à tous.

Ce mois s'articule également à la semaine européenne pour l'emploi des personnes handicapées. L'emploi de tous doit être un engagement pour chaque employeur. A cet égard, la Ville de Grenoble s'engage aux côtés de la Métropole et du CCAS. Une nouvelle convention avec le Fonds pour l'insertion des personnes handicapées dans la fonction publique (FIPHFP) a été signée le 14 septembre dernier, afin de poursuivre les objectifs d'insertion professionnelle et de maintien dans l'emploi des agents en situation de handicap.

Nous vous souhaitons à toutes et à tous un Mois de l'accessibilité en ville très riche en rencontres et découvertes, guidé par la curiosité.

Éric PIOLLE

Maire de Grenoble

Christine GARNIER

*Conseillère municipale
déléguée à l'accessibilité*

LE MOIS EN BREF

Le mois de l'accessibilité en ville a pour vocation d'être ouvert à tous les publics, petits et grands en situation de handicap ou pas. Si un âge minimum est requis, il est précisé dans le programme.

Des logos vous permettront de vous assurer de l'accessibilité de l'équipement ou vous signaler des animations adaptées.



Interprétariat en Langue des Signes Française



Site équipé d'une boucle magnétique



Accessibilité aux personnes malvoyantes et aux personnes non-voyantes



Accessibilité aux personnes avec un handicap intellectuel

Agenda du mois - p.6

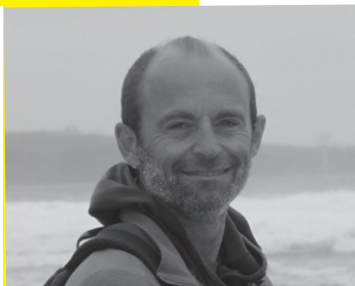
Expositions - p.40 à 42

Coup de projecteur sur le Off - p.43

Zoom sur des initiatives - A retrouver dans l'agenda



La mission accessibilité handicap vous souhaite un mois riche en découvertes
Pour la traduction des conférences en LSF, merci de prévenir au minimum 10 jours à l'avance. **Contact : mission.accessibilite@lametro.fr**



Les parrains de l'édition 2017 sont Isabelle Carrier, auteure de « La petite casserole d'Anatole », Jérôme Ruillier auteur de « Quatre petits coins de rien du tout ». Tous deux sont auteurs - illustrateurs Isérois de livres pour la jeunesse ont à cœur d'aborder la question de la différence, du handicap. Leur travail est influencé et enrichi par la présence d'Anouk, leur fille aînée, porteuse de trisomie 21 et le questionnement de Mona, leur seconde fille.

Isabelle Carrier a publié plusieurs albums forgeant l'optimisme et abordant des thèmes difficiles tels que le handicap, l'acceptation et le dépassement de soi, la difficulté de grandir, la marginalité et la différence, avec la sensibilité, l'humour, la poésie et la tendresse qui la caractérisent.

Son album « La petite casserole d'Anatole » (Ed. Bilboquet), qui traite avec allégorie du thème de la différence, a reçu le prix Sorcières 2010, a été traduit dans plusieurs pays et a fait l'objet de nombreuses adaptations (court métrage d'animation, spectacles jeunesse ...).

« Au-delà de l'histoire de ma propre fille, j'ai voulu créer une histoire universelle. La petite casserole, c'est une image, c'est le symbole d'un problème qui peut être le handicap, mais pas seulement. Je voulais que cette histoire parle à tout le monde. » explique Isabelle Carrier.

Son idée : montrer à travers l'album que ce n'est pas forcément le handicap en soi qui pose problème mais plutôt le regard que l'on porte sur la différence. Un regard qu'il faut faire changer. En cela, le livre s'adresse autant aux enfants qu'aux adultes.

Ensemble, ils ont animé des ateliers participatifs, en partenariat avec le tissu associatif et culturel, afin de créer des œuvres collectives destinées à être placées

dans l'espace public afin de sensibiliser, d'une autre façon, à la problématique de l'altérité.

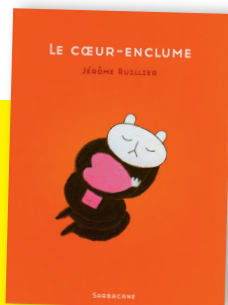
Aujourd'hui explique Jérôme Ruillier « *on ne peut plus convaincre ou débattre d'une idée en ne s'appuyant que sur des données chiffrées ou factuelles. Je pense qu'il vaut mieux s'appuyer sur l'art et la culture. La musique, la danse, le cinéma, les histoires éveillent notre imaginaire.*

Un livre face aux lois, aux idées, ça peut paraître assez mince, finalement c'est important, je crois vraiment que chaque album, chaque rencontre est une forme de résistance contre le sentiment d'impuissance, comme le petit colibri de la légende équatorienne qui prend dans son bec une goutte d'eau pour éteindre l'immense feu de forêt. Comme lui, à chaque album, à chaque rencontre, je fais ma part de travail. C'est tout ! »

Régulièrement Isabelle Carrier et Jérôme Ruillier rencontrent les enfants dans les écoles pour leur parler de leur métier, mais aussi pour aborder la question de la différence et du handicap.

Pour l'occasion du mois de l'accessibilité des élèves grenoblois viendront à la rencontre des auteurs illustrateurs à la bibliothèque de l'Arlequin.

Isabelle Carrier et Jérôme Ruillier



AGENDA DU MOIS

SAMEDI 4 NOVEMBRE

INAUGURATION DU MOIS DE L'ACCESSIBILITÉ

De 9h - 17h30

HANDI-PLACE À GRAND'PLACE

Une journée pour sensibiliser un large public à la question du handicap. Plusieurs associations seront à nos côtés pour tenir des stands et faire découvrir leurs actions et leur engagement. L'après-midi sera ponctué de démonstrations handisports et artistiques.

14h Ouverture officielle du mois de l'accessibilité en présence de Mme Garnier, Conseillère municipale déléguée à l'accessibilité
Place des érables

14h30 et 15h15 : Troupe des Pas Sages

15h45 et 16h15 : Compagnie Colette Priou

Bao Pao démonstration et initiation durant toute l'après-midi.

Centre commercial Grand'Place

Organisé par AlterÉgaux Isère, en partenariat avec l'association des commerçants de Grand'Place.

16h

TROUBLES ÉMOTIONNELS ET INSERTION SOCIALE

Les réponses de la psychologie scientifique aux questions de société. Conférence suivie de 30 mn d'échanges donnée dans le cadre des 1 h de psy par mois.

Bibliothèque Kateb Yacine – Centre commercial Grand Place

Partenariat Laboratoire Interuniversitaire de psychologie et bibliothèque Kateb Yacine

SAMEDI 4 NOVEMBRE

10h à 12h

MATINÉE SENSORIELLE AU CAFÉ !

Au programme : espace patouille animé par l'animatrice, lumière, coussins et musique douce pour se détendre en libre accès ! Accessible aux enfants dès 1 an accompagnés d'un parent. Atelier en mixité.

Le Café des Enfants - La Soupape 9, rue des Champs Élysées - Grenoble

Réservation préalable souhaitable : 04 76 29 57 71

Organisé par Le Café des enfants

10h30 à 12h

Visite guidée accessible aux PMR et aux mal- et non-voyants

VISITE DE LA CATHÉDRALE NOTRE-DAME DES XII^E ET XIII^E SIÈCLES

Avec notre guide, venez découvrir cet édifice étroitement lié à l'histoire de la ville et de la province du Dauphiné, ainsi que la chapelle Saint-Hugues restaurée. Tarif : 8€, réduit : 6€

Inscription obligatoire à l'Office de Tourisme

14 rue de la République - Grenoble ou

<https://www.grenoble-tourisme.com/fr/>



14h30 à 16h

Visite guidée accessible aux PMR

CIRCUIT DÉCOUVERTE DU STREET ART

Œuvres monumentales sur des façades, fresques végétalisées, peinture sur pochoir ... le Street Art se manifeste sous des formes multiples et trouve à Grenoble un terreau favorable à son épanouissement. Découvrez ce courant encore méconnu et passionnant et les dernières œuvres créées.

Tarif : 8€, réduit : 6€

Inscription obligatoire à l'Office de Tourisme

14 rue de la République - Grenoble ou

<https://www.grenoble-tourisme.com/fr/>





16h - 17h30

BALADE DANS LE MUSÉE HÉBERT

Visite ouverte à tous les publics, interactive et animée avec des outils ludiques qui sont créés en s'appuyant sur le regard des personnes avec une déficience intellectuelle qui ont une manière originale de voir le monde. Cette visite est l'occasion de découvrir un lieu culturel autrement.

Musée Hébert - chemin Hébert - La Tronche

Tarif : 6 € - Réservation préalable 06 89 25 57 75 ou

labaladedesgenscurieux@gmail.com

La Balade des gens curieux, agence de médiation culturelle

MARDI 7 NOVEMBRE

14h30 à 17h30

COMMISSION GRENOBLOISE D'ACCESSIBILITÉ

Intéressés par les questions d'accessibilité, étudiants, citoyens ou membres associatifs, venez participer à la Commission grenobloise d'accessibilité (CGA).

Salle 1, Hôtel de Ville de Grenoble - 11 boulevard Jean Pain.

Créée en 2007, elle a pour rôle d'instruire les dossiers d'urbanisme au regard des règles d'accessibilité. Le groupe de visite de la Commission, composé de représentants associatifs des 4 grands types de handicap (moteur, visuel, intellectuel et auditif) contrôle le niveau d'accessibilité, avant autorisation d'ouverture d'un ERP (établissement recevant du public).

De 18h à 19h

LE NUMÉRIQUE AU SERVICE DES TROUBLES DYS

Les troubles DYS affectent les apprentissages et touchent un nombre important d'individus : dyslexie, dysorthographe, dyspraxie, etc. Quelles difficultés ces troubles recouvrent-ils ? Quels en sont les signes distinctifs pour un dépistage le plus tôt possible ? Enfin, quels outils numériques peuvent faciliter la vie de ces personnes ?

Pour en savoir plus, venez nombreux à cette rencontre qui croise troubles DYS et numérique.

Bibliothèque Kateb Yacine – Centre commercial Grand-Place

Organisé par l'APEDYS Isère

19h30 - 21h30

CINÉ-DÉBAT AUTOUR DU FILM GABRIELLE

Une jeune femme d'une vingtaine d'années, souhaite vivre son émancipation amoureuse en dépit de son handicap intellectuel et d'un quotidien géré par d'autres (famille, encadrement...). Ce film musical et lumineux sera suivi d'une discussion autour du thème « Sexualité, handicap et alors ». Ouvert à tout public.

Cinéma Pathé Chavant 21, boulevard Maréchal Lyautey-Grenoble

Les 40 premières places sont gratuites sur réservation au 04 76 87 89 24 ou secretariat@leplanningfamilial38.org, tarif unique de 7,50€ pour les places suivantes.

Soirée organisée par le Planning Familial de l'Isère en partenariat avec l'APPAS (association pour la promotion de l'accompagnement sexuel) et le soutien de Grenoble-Alpes Métropole.

MERCREDI 8 NOVEMBRE

10h à 10h45

CONTES DE SAISONS : L'AUTOMNE

Un atelier sensoriel pour voir, écouter, sentir, toucher, goûter les saisons, en créant une histoire avec l'animatrice. Accessible aux enfants dès 1 an accompagnés d'un parent. Atelier en mixité.

Le Café des Enfants - La Soupape 9 rue des Champs Élysées - Grenoble
Réservation préalable souhaitable : 04 76 29 57 71

14h à 17h

CONCOURS DE CUISINE POUR LES ENFANTS

Inspiré des émissions TV, l'APF propose un concours de cuisine pour les enfants. Des binômes de deux enfants (mixte enfant valide/enfant en situation de handicap) réaliseront un goûter lors d'ateliers. Le plat sera soumis à un jury composé de cuisiniers de l'ESAT Pré-Clou.

Délégation APF de l'Isère, 21 bis av. Marcellin Berthelot - Grenoble

Réservation obligatoire une semaine avant : 04 76 43 13 28 ou lorene.cormorand@apf.asso.fr

Organisé par la Délégation APF (Association des Paralysés de France) de l'Isère

15H30 À 18H30

TORBALL

Chaque mercredi du mois de l'accessibilité, la section Torball de Grenoble Handisport ouvre son entraînement au public (30 pers maxi). Le public pourra s'initier à la pratique sous la tutelle de l'entraîneur.
Gymnase de l'école Ferdinand Buisson 6, rue Docteur Bordier - Grenoble
Action organisée par le comité départemental handisport



JEUDI 9 NOVEMBRE

9H30

DESCENTE EN FAUTEUIL TOUT TERRAIN ET VTT

Le Comité Départemental Handisport de l'Isère vous convie à une **descente de la Bastille aux quais de l'Isère, en fauteuil tout terrain accompagnée par des vététistes.**

Descente reportée au jeudi suivant en cas de mauvais temps.

Activité réservée en priorité aux personnes en situation de handicap et accompagnants en VTT (+ de 14 ans). **Possibilité de faire la descente en Cimgo, fauteuil tout terrain piloté par un** accompagnant agréé.

Sensations garanties.

Rendez-vous en haut du site de La Bastille, parking face au Père Gras

Contact : philippecdhi@orange.fr 06 85 83 19 26

13H30 À 16H30

GRIMPER AVEC UN HANDICAP

Ouvert à tous public, avec la participation des Ecoles Municipales de Sports Escalades

Gymnase Colette besson 25, rue Alphonse Daudet - Saint-Martin-d'Hère

Partenariat avec l'association EASI et Handisport

19H



« AUTISME : CHANGER LE REGARD »
conférence de Julie Dachez, autiste Asperger, Dr en psychologie sociale, blogueuse militante, scénariste de la BD

« La Différence invisible » (Delcourt, 2016).

Avec pédagogie, clarté et humour, Julie Dachez poursuit son travail d'information sur les troubles du spectre autistique, pour que tombent les préjugés et évoluent les mentalités et les pratiques. Cette conférence s'adresse bien sûr aux personnes TSA et à leur entourage, mais aussi les professionnels de santé en exercice ou étudiants.

« L'autisme n'est pas ce que vous croyez, alors informez-vous ! »

Soirée animée par Envol Isère Autisme

Salle du Laussy 15, rue Victor Hugo – Gières – Accès Gare SNCF Grenoble Université - Gières Tram B

Infos : www.envolisereautisme.org



20H

« QUESTION DE PARENTS, QUESTIONS D'ACTEURS »

"L'accès et l'accueil d'un enfant en situation de handicap dans les structures de loisirs"

En présence de l'Association Familiale (accueil loisirs 3-11 ans), du service périscolaire, de l'accueil jeunes (accueil 12-18 ans), de représentants des sections de sports adaptés de la commune, de parents.

Maison des Solidarités et des Familles 38, rue de la Gare - Saint Egrève. Tram E arrêt Pinéa.

Soirée animée par l'Association Culture Loisirs Vacances Rhône Alpes



20H

« PATIENTS » FILM RÉALISÉ PAR GRAND CORPS MALADE ET MEHDI IDIR À MON CINÉ

Après un accident grave, Ben, qui se rêvait en basketteur professionnel, se retrouve « tétraplégique incomplet ». Aller aux toilettes, utiliser une télécommande, téléphoner... pour tout cela, il a désormais besoin d'une aide-soignante. Au centre de rééducation, il devient ami avec d'autres handicapés, Farid, Toussaint, Steeve, Lamine et Eddy. Grâce à eux et à leur humour, il parvient à positiver tout en continuant à se battre, avec l'aide de François, son médecin, pour réapprendre à marcher. Dans les couloirs, il rencontre Samia, dont il tombe amoureux...

Ciné-rencontre, Mon ciné 33, rue Ambroise Croizat - Saint-Martin-d'Hères

20H

« DOMINUS » LES 'ARIST'OCRATES

Un Baron, une Baronne, un Empire, un peuple soumis, sans droit mais avec le devoir de travailler, de produire. Une interdiction de penser, de ressentir, d'être..... Le décor est planté.

Qui a le pouvoir? Qui en use?

Qui le perdra ou en aura à nouveau possession? Le peuple a-t-il besoin d'une sauveuse? Se rebellera-t-il grâce à elle? Entre fantastique et surnaturel, révolution et dictature, cette création 2017



DES Z'ARISTOCRATES VOUS EMBARQUE DANS CETTE FICTION DES TEMPS MODERNES...

Point d'orgue du partenariat avec l'ESAT-SAJ de l'Arist et la Cie Créabulle, ce spectacle fort en émotions sera l'occasion pour ces comédiens avec déficience intellectuelle, de boucler magistralement leur résidence annuelle à la Bobine.

Théâtre dès 12 ans durée 1h , tarif 5€

La Bobine 42, boulevard Clémenceau – Grenoble - www.labobine.net

DIMANCHE 12 NOVEMBRE

14H

« UN MUSÉE AMUSANT »

Parcours ludique, en famille proposé aux enfants en situation de handicap mental, accompagnés de leurs parents/frères/sœurs... Une visite ponctuée de jeux et d'histoires, pour découvrir le musée autrement.

Durée : 1 h environ. (Niveau de compréhension : facile)

Réservation préalable : 04 76 63 44 78

Musée de Grenoble – 5, place de Lavalette – Grenoble

SEMAINE DU 13 AU 19 NOVEMBRE

SEMAINE EUROPÉENNE DE L'EMPLOI DES PERSONNES HANDICAPÉES

Retrouvez des informations sur le site de l'AGEFIPH, association de gestion du fonds pour l'insertion des personnes handicapées et le site du FIPHFP, le fonds pour l'insertion des personnes handicapées dans la fonction publique. <https://www.agefiph.fr/> pour le secteur privé et <http://www.fiphfp.fr/> pour les actions dans le domaine de la fonction publique.

www.semaine-emploi-handicap.com



LUNDI 13 NOVEMBRE

17H30 À 18H30

Troupe de Pas Sages organise une soirée portes-ouvertes à l'IME Daudignon.
Places limitées – Inscriptions obligatoires troupedepassages@hotmail.fr
*IME Daudignon 3, Chemin de la Poterne- Grenoble - Bus chrono C 5
arrêt Paul Cocat*

MARDI 14 NOVEMBRE

18H

PROJECTION EN AVANT-PREMIÈRE

« Le handicap psychique, l'importance de l'accompagnement »
film documentaire réalisé en 2017 par Michel Szempruch.
Projet animé par Le Fil Rouge et Sciences Po Grenoble.
Ce film est réalisé dans le cadre du dispositif de production documentaire
"Approches sensibles, pratiques et théoriques du handicap".
Retrouver les films réalisés sur <https://filmshandicap.wordpress.com>
*Salle Amphi F – Sciences Po Grenoble 1030 Avenue Centrale, campus
Saint-Martin-d'Hères*
Soirée organisée par le Fil rouge et Sciences Po

MERCREDI 15 NOVEMBRE

ENTRE 9H ET 11H

**A la Marelle, temps d'accueil et de jeux enfants-parents pour les
enfants de moins de 8 ans accompagnés d'un parent.**



L'association SIIA met en place un accueil destiné aux enfants qui présentent des difficultés dans le lien à l'autre. Pour un temps parents-enfants, un temps d'écoute, de jeu, de partage et d'échanges, qui est assuré par deux professionnelles de la petite enfance : Françoise Checa, psychanalyste et

Dominique Janin-Duc, psychologue psychanalyste.

La Marelle 21 rue Charles Rivail - Grenoble (Secteur Abbaye)

Ouvert à tous sans inscription, contact et renseignements 04 76 27 65 04

Mme Checca.

SIIA Association Solidarité Internationale Isère Autisme -

[http // www.associationsiia.wordpress.com/](http://www.associationsiia.wordpress.com/)

11H15 - 12H30

RENCONTRE ENTRE PROFESSIONNELS

Présentation et échanges sur les actions parents enfants mis en place à la Marelle par des professionnels.

L'importance de l'aménagement des locaux, expérience de la Marelle avec **les enfants mal voyants**.

Les goûters du Safep (Service d'Accompagnement Familial et d'Education Précoce) qui rassemblent régulièrement les parents, les enfants et tous les professionnels soignants.

Les goûters du Camsp (Centre d'Action Médico-Social Précoce) pour les parents et enfants en présence de deux professionnels.

Les temps d'accueils enfants - parents pour les enfants ayant des troubles de la communication, à la Marelle.

La Marelle 21 rue Charles Rivail - Grenoble (Secteur Abbaye)

Réserver pour le buffet à la Marelle 04 76 21 90 06 avant le 8 novembre si possible

LAEP la Marelle [http : //www.lamarelle.laep38.fr/](http://www.lamarelle.laep38.fr/), CAMSP de l'APF, le SAFEP, Association SIIA [http : //www.associationsiia.wordpress.com/](http://www.associationsiia.wordpress.com/)

CONCOURS DES COMMERCES ACCESSIBLES

Grenoble-Alpes Métropole récompense les meilleures initiatives de commerçants et d'artisans qui se mobilisent pour que franchir le seuil de leur établissement ne soit plus un handicap. Ce concours est ouvert à tous les commerçants, sur simple demande à l'adresse suivante : mission.accessibilite@lametro.fr
Une remise des prix en présence de la presse le mardi 28 novembre. .



Partenariat CCI, CMA, Label Ville, Ville de Grenoble, Grenoble-Alpes Métropole

10H À 10H45

RECETTES PATOUILLES

Un atelier pour apprendre différentes recettes simples de patouilles.
Distribution d'un livret de recettes. Enfants dès 1 an accompagnés d'un parent.

11H00 À 11H45

OUTILS SENSORIELS

Un atelier pour fabriquer plusieurs petits outils sensoriels simples et jolis!
Distribution d'un livret mode d'emploi. Enfants dès 1 an accompagnés d'un parent.

l'atelier Patouille et outils sensoriels sont organisés par le café des enfants

Le Café des Enfants - La Soupape 9, rue des Champs Élysées - Grenoble

Réservation préalable souhaitable : 04 76 29 57 71

DE 14H À 17H

ATELIER CAKE POP !

Inspiré des émissions TV, un concours de cuisine pour les enfants.
Des binômes de deux enfants (mixte enfant valide/enfant en situation de handicap) réaliseront un goûter lors d'ateliers.
Le plat sera soumis à un jury composé de cuisiniers de l'ESAT Pré-Clou. Pour la remise des prix, nous invitons les enfants participants et leurs familles à l'ESAT Pré-Clou pour un goûter convivial le 29 novembre !

Café des enfants, 9 Rue des Champs Elysées, Grenoble

*Réservation obligatoire une semaine avant : 04 76 43 13 28 ou
lorene.cormorand@apf.asso.fr*

Organisé par la Délégation APF (Association des Paralysés de France) de l'Isère et le Café des Enfants

14H30 À 16H30

Visite guidée accessible aux PMR

GRENOBLE AU TEMPS DES DUCS DE LESDIGUIÈRES

Sous les ducs de Lesdiguières, la ville s'agrandit et se pare d'édifices marquants. De la résidence des ducs à la citadelle, des portes de la ville aux hôtels particuliers, découvrez le Grenoble du XVIIIe siècle et le rôle joué par les différents ducs... Tarif : 8€, réduit : 6€

**Inscription préalable obligatoire à l'Accueil de l'Office de Tourisme du tourisme - 14 rue de la République - Grenoble ou
<https://www.grenoble-tourisme.com/fr/>**



10H À 10H45

JOURNÉE D'ÉCHANGES AUTOUR DU HANDICAP

Changer de regard et s'enrichir des différences

Au cours de cette journée vous pourrez participer à :

- un petit déjeuner, un repas partagé et un goûter, les yeux bandés,
- des ateliers de témoignages et discussion avec des personnes handicapées,
- la présentation de matériels adaptés à différentes formes de handicaps,
- des parcours en fauteuil roulant, des déambulations avec cannes blanches et techniques de guidage.
- des jeux dans l'espace Handilud : jeux adaptés à différentes formes de handicaps et initiation à la Boccia, sport paralympique de jeu de balles.

La journée se clôturera en musique.

Maison de quartier Fernand Texier 163, avenue Ambroise Croizat - Saint-Martin-d'Hères

Partenariats : CCAS, Académie qi qong, Union de quartier Portail Rouge, Association des Paralysés de France (APF), Association Valentin Haüy, MJC Pont du Sonnant, ESTHI, association EASI,

JEUDI 16 NOVEMBRE



9H30 À 11H30

APAR'THÉ SUR LE THÈME « SEXUALITÉ, HANDICAP ET ALORS »

Cette rencontre a pour objectif de permettre aux professionnel-le-s, partenaires associatifs... du secteur médico-social d'échanger et de débattre autour de la thématique du handicap et de la sexualité (les réseaux, la formation, les lieux d'accueil en santé sexuelle, etc)

Maison des habitants du Centre-Ville 2, rue du Vieux Temple - Grenoble

Lieu accessible aux personnes en fauteuil roulant.

Entrée libre – Informations 04 76 87 72 71

Organisée par le Planning Familial de l'Isère

10H30

Découverte de l'Établissement et Service d'Aide par le Travail, ESAT et des

jeudis gourmands La table d'hôte « les jeudis gourmands » de la Maison des Initiatives, de la Solidarité et de l'Emploi du CCAS vous accueille à l'ESAT pour un temps de rencontre et de découverte de cet établissement d'accueil et de travail pour personnes en situation de handicap. visite de l'ESAT puis repas sur place. Participation financière demandée pour le repas.

Inscriptions à la MISE 04 76 03 77 50.

ESTHI 30, rue Paul Langevin – Saint-Martin-d'Hères

18H

« L'HERBE TENDRE »

Spectacle présenté par des personnes aphasiques (personnes ayant perdu l'usage de la parole). Le spectacle est un mélange d'improvisations, de poèmes et de saynètes, images arrêtées de groupes, mots en résonance, passages dansés...

C'est une forme théâtrale mêlant poésies, improvisations, inventivités, humour et dérision.

Espace Schoelcher - salle Régis Prouté 89, avenue de Grenoble - Seyssins - Tram C arrêt le Prisme

Organisé par GAGE, Groupe des Aphasiques de Grenoble et de ses environs avec la participation d'Irène Jargot, metteuse en scène de la compagnie "Entre en scène".



17H30 À 19H

Visite guidée en langue des signes française LSF CŒUR DE VILLE HISTORIQUE

Cette déambulation dans le centre historique ressemble à un voyage dans le temps : des origines de la ville à nos jours, découvrez les places, ruelles et cours anciennes et les personnages historiques grenoblois.

Tarif : 8€, réduit : 6€

Inscription préalable obligatoire à l'Accueil de l'Office de Tourisme Office du tourisme - 14 rue de la République - Grenoble ou

<https://www.grenoble-tourisme.com/fr/>

Rendez-vous à l'Office de Tourisme de Grenoble

20H

CONFÉRENCE DE JOSEF SCHOVANEC

Joseph Schovanec est autiste asperger, polyglotte, docteur en philosophie, diplômé de Sciences-Po Paris... Voyageur saltimbanque de l'autisme et de la différence. Il va de ville en ville pour parler de l'autisme et du handicap.

Il se rêve guide touristique, pour faire découvrir et partager son pays, l'Autistan. Et partage avec humour et lucidité sa vision du monde hors du commun. Une rencontre qui fait du bien !

Auteur de : *Je suis à l'Est, De l'amour en autistan, Voyage en autistan...*

Maison de quartier Romain Rolland - 5, avenue Romain Rolland -

Saint-Martin-d'Hères

Contact : 04 76 24 84 00

Partenariat avec l'association ABA Autisme Besoin d'Apprendre



ZOOM SUR DES INITIATIVES

TOUT LE MONDE A LE DROIT D'AIMER

Le Planning Familial de l'Isère accompagne tous jeunes et adultes en situation de handicap, leurs familles, les professionnels et institutions, afin de libérer la parole et les aider à trouver un équilibre entre respect humain et accompagnement vers une vie intime et affective épanouissante et une sexualité choisie.

Contact: secretariat@leplanningfamilial38.org tel. 04 76 87 89 24

Au cours du mois de l'accessibilité 2017, les plannings familiaux de St-Egrève, Eybens et Grenoble Gambetta, allieront leur force afin de promouvoir le kit pédagogique « Voyage au cœur des émotions ». Cet outil développé par le Planning Familial de Villard-Bonnot a pour but d'aider les enfants, ados et jeunes adultes en situation de handicap, à mieux identifier et gérer leurs émotions.

DÉCOUVRIR GRENOBLE POUR TOUS & PAR TOUS !

L'Office de tourisme de Grenoble-Alpes Métropole a fait réaliser, en collaboration avec un bénévole de l'association Valentin Haüy un plan en 3D, afin de permettre aux personnes non et mal voyantes de découvrir Grenoble par le toucher.

Cette maquette tactile du centre ancien de Grenoble, permettra de situer les bâtiments dans l'espace de la ville. Et aussi de comparer les dimensions par exemple du fort de la Bastille avec la hauteur des 3 tours de l'Île Verte. Les bâtiments, rues, parcs et montagne seront peints de couleur vive pour les détacher du plan général.

Nul doute qu'il plaira à tous publics !

Maquette dans le hall de l'office de tourisme de Grenoble Alpes Métropole - 14, rue de la République- contacts Office de Tourisme Anne-Carole Guirado-Patrico, AVH Remy Closset.



VENDREDI 17 NOVEMBRE

20H



DYS-FFÉRENT MÊME PAS GRAVE !

Les troubles DYS affectent les apprentissages et touchent un nombre important d'individus : dyslexie, dysorthographe, dyscalculie, dyspraxie, dysphasie, etc. Détaillons ces troubles, leur impact sur les parcours de nos jeunes et leur réussite professionnelle :

Office de Tourisme de Grenoble – 14 rue de la République - Grenoble

Organisé l'APEDYS Isère

20H



CONCERT DANAKIL CHANSIGNÉ

Plus d'infos sur <http://www.la-belle-electrique.com>

Mail : action.culturelle@la-belle-electrique.com

La Belle Electricité 12, esplanade Andry Farcy - Grenoble



SAMEDI 18 NOVEMBRE

10H



EXPOSITION TEMPORAIRE DE DANIEL DEZEUZE

visite guidée en LSF par Olivier Marreau, médiateur sourd, dans l'exposition-rétrospective consacrée à l'artiste contemporain.

Réservation préalable : olivier.marreau@grenoble.fr

Musée de Grenoble 5, place de Lavalette - Grenoble

10H À 10H45

RECETTES PATOUILLES

informations page 16, atelier proposé par le café des enfants

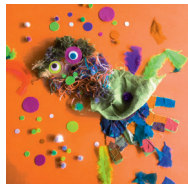
11H À 12H

CHIMÈRES ET CRÉATURES IMAGINAIRES

L'atelier Chimères et créatures imaginaires est un atelier de création plastique en 3 Dimensions d'un animal fantastique. A travers cet atelier, l'animatrice invite l'enfant à parler des différences et de la question de la norme. Atelier accessible aux enfants de 4 à 12 ans. Atelier en mixité.

réservation préalable souhaitée : 04 76 29 57 71

Le Café des Enfants-La Soupape 9 rue des Champs Élysées - Grenoble



10H À 11H30

CONTES SUR LE THÈME DE LA DIFFÉRENCE

A partir de 6 ans / espace jeux pour les - de 6 ans. Contact 04 76 54 32 74

Médiathèque espace Gabriel Péri 16, rue Pierre Brossolette - Saint-Martin-d'Hères

Partenariat médiathèque Gabriel Péri et Action Sociale de Proximité

14H - 17H

HANDI'CAP OU PAS CAP

Ateliers de mise en situation de handicap : parcours en fauteuil roulant, parcours à l'aveugle, bar en langue des signes, atelier gestes du quotidien avec handicap...

Animations : chorégraphies en surdit  et chanson en langues des signes r alis es par les enfants des centres a r s pontois.

Gymnase Victor Hugo - 36 Avenue Victor Hugo - Pont de Claix

Tout public. Entr e libre

Organis e par la Ville de Pont de Claix et l'association Alfa3A

14H15 - 16H

BALADE   LA BELLE ELECTRIQUE

Visite ouverte   tous les publics, interactive et anim e avec des outils ludiques qui sont cr es en s'appuyant sur le regard des personnes avec une d fiance intellectuelle qui ont une mani re originale de voir le monde. Cette visite est l'occasion de d couvrir un lieu culturel autrement.

La Belle Electrique - Esplanade Andry Farcy - Grenoble

R servation pr alable 06 89 25 57 75 ou labaladedesgenscurieux@gmail.com

Tarif : 6 

La Balade des gens curieux, agence de m diation culturelle

14H30   16H Visite guid e accessible aux PMR

PROMENADE SUR LES PAS DES CHAMPOLLION   GRENOBLE

Accompagnez notre guide sur les traces du c l bre d chiffreur des hi roglyphes  gyptiens et de son fr re. La visite guid e retracera leur vie, leur  uvre et les person-nages qu'ils ont aim s et fr quent s au travers des lieux emblématiques grenoblois.

Tarif : 8 , r duit : 6 

Inscription pr alable obligatoire   l'Accueil de l'Office de Tourisme

Office du tourisme - 14 rue de la R publique - Grenoble ou <https://www.grenoble-tourisme.com/fr/>. Le lieu de rendez-vous est communiqu  lors de l'inscription



15H

CONFÉRENCE SILENCIEUSE :

L'art de proposer à un public ne connaissant pas la Langue des Signes une conférence de niveau universitaire sur le thème du « Vivre sourd » sans prononcer un mot, sans recourir à un interprète LSF / français, en recourant le moins possible à du texte vidéo projeté et ce, avec une note d'humour prononcée.

Une performance relevant à la fois du théâtre, du graphisme et de compétences universitaires.

Maison des associations 6, Rue Berthe de Boissieux – Grenoble

Réservation souhaitable : 06 15 10 12 91 ou universignes@gmail.com

Organisée par UniverSignes Cultures Visuelles

15H À 16H30

Visite guidée en langue des signes française LSF

CIRCUIT DÉCOUVERTE DU STREET ART

Œuvres monumentales sur des façades, fresques végétalisées, peinture sur pochoir... le Street Art se manifeste sous des formes multiples et trouve à Grenoble un terreau favorable à son épanouissement. Découvrez ce courant encore méconnu et passionnant et les dernières œuvres créées.

Tarif : 8€, réduit : 6€

Inscription obligatoire à l'Accueil de l'Office de Tourisme

14 rue de la République - Grenoble ou <https://www.grenoble-tourisme.com/fr/>



DIMANCHE 19 NOVEMBRE

11H

ATELIER DE CRÉATION POÉTIQUE EN LSF

Un atelier de création poétique destiné au public sourd (adultes et enfants).

Autour d'une œuvre picturale de la collection, dans le silence, la danse de nos mains nous entraîne dans des mondes insolites.

Public entendant et sourd, sans connaissance préalable nécessaire de la LSF.

Rendez-vous à l'accueil du musée 15mn avant l'atelier

Réservation préalable : olivier.marreau@grenoble.fr

Musée de Grenoble 5, place de Lavalette - Grenoble

Organisé en partenariat par UniverSignes Cultures Visuelles et le Musée de Grenoble



14H

« L'ŒIL DE L'EXPERT »

Parcours ludique et en famille au musée proposé aux enfants en situation de handicap mental, accompagnés de leurs parents/frères/sœurs... Une visite dans la collection du XXe siècle, une enquête à travers les détails des œuvres. Une déambulation libre avec les parents.

Durée : 1 heure environ. (Niveau de compréhension : moyen)

Réservez préalable : 04 76 63 44 78 - Musée de Grenoble - 5, place de Lavalette.



LUNDI 20 NOVEMBRE

DE 14 H À 17 H

JOB DATING DANS LE NOIR BY TALENTÉO

Pour changer de regard sur les préjugés, quoi de mieux que de les faire disparaître ?

Entreprises, candidats, venez participer à un événement de recrutement innovant ! L'objectif ? Sensibiliser au handicap de manière originale et faciliter la rencontre entre professionnels en situation de handicap et recruteurs d'entreprises grenobloises, le tout, les yeux bandés. Le CEA Grenoble, l'ESRF, l'ILL, Schneider Electric, General Electric, et STMicroelectronics relèvent déjà ce défi ! Rejoignez-les pour la 5^{ème} édition de ce Job Dating organisé par Talentéo, 1^{er} blog emploi et handicap. Cette année encore, cet événement clôture le challenge inter-entreprises Sport2job, soutenu par la Ville de Grenoble et Grenoble Alpes Métropole.

Au Stade des Alpes 1, avenue de Valmy - Grenoble

Renseignements : www.sport2job.fr et inscription : contact@sport2job.fr

MARDI 21 NOVEMBRE

DE 14H À 17H

PARCOURS D'ORIENTATION À DEUX (binôme personnes valides et non valides)

Au Parc Jo Blanchon

Tout public

Contact Service des sports de Saint-Martin-d'Hères 04 56 58 92 87 ou 06 08 81 54 24

En partenariat avec l'ESTHI

MERCREDI 22 NOVEMBRE

10H À 10H45

OUTILS SENSORIELS

Un atelier pour fabriquer plusieurs petits outils sensoriels simples et jolis!
Distribution d'un livret mode d'emploi. Accessible aux enfants dès 1 an accompagnés d'un parent.

L'atelier sensoriel est organisé par le café des enfants

11h à 11h45

RECETTES PATOUILLES

Un atelier pour apprendre différentes recettes simples de patouilles.
Distribution d'un petit livret de recettes à la fin de l'atelier pour pouvoir tout refaire à la maison. Accessible aux enfants dès 1 an accompagnés d'un parent.
Atelier en mixité organisé par le Café des enfants.

Le Café des Enfants-La Soupape 9 rue des Champs Élysées - Grenoble

Réservation préalable souhaitable 04 76 29 57 71

De 14h à 17h

CONCOURS DE CUISINE POUR LES ENFANTS

Inspiré des émissions TV, des binômes de deux enfants (mixte enfant valide/ enfant en situation de handicap) réaliseront un goûter lors d'ateliers. Le plat sera soumis à un jury composé de cuisiniers de l'ESAT Pré-Clou. Pour la remise des prix, nous invitons les enfants participants et leurs familles à l'ESAT Pré-Clou pour un goûter convivial le 29 novembre !

Délégation APF de l'Isère, 21 bis av. Marcellin Berthelot, Grenoble

Réservation obligatoire une semaine avant : 04 76 43 13 28 ou lorene.

cormorand@apf.asso.fr

Organisé par la Délégation APF (Association des Paralysés de France) de l'Isère et le Café des Enfants

De 19h- 21h

SOIRÉE FESTIVE

20h Théâtre forum professionnel sur le thème l'enfance et handicap avec la Compagnie Impacte, contact cie-impacte@gmail.com

Le Théâtre forum au service de votre "pouvoir d'agir"

21h « Le café des rimes » Groupe musical

Renseignements 04 76 60 74 12 - Espace Culturel René Proby rue George Sand - Saint-Martin-d'Hères



19H30

« EN PLEIN DANS LE CADRE »

Un être différent...Ni tout à fait le même, ni tout à fait un autre. Vous fait partager son univers. Encadré par un comédien, metteur en scène, Ali DJILALI « le Groupe En Marche » car la troupe porte ce nom depuis 2013 travaille dans l'objectif de vous proposer un spectacle; sachant que la plupart des acteurs ont des problèmes de mémorisation, ce ne sera pas une pièce traditionnelle, mais peut-être plutôt des sketches, voire de l'improvisation. Joie, tristesse, colère, peur, des rires, des pleurs de la poésie : La vie. **Théâtre municipal de Grenoble** 4, rue Hector Berlioz - Grenoble
Prix des places places 5 €. Contact : aftc.isere@orange.fr ou 07 78 68 19 38
AFTC, Association des Familles de Traumatisés Crâniens et cérébraux lésés de l'Isère



JEUDI 23 NOVEMBRE

9h45 et 13h45

VISITE DES ENTREPRISES DE L'AGGLOMÉRATION GRENOBLOISE DE L'AFIPH

Etablissement et Service d'Aide par le Travail (ESAT) de l'AFIPH

Deux journées de portes ouvertes avec des groupes de visites, deux fois par jour conduites par des travailleurs handicapés qui assurent le commentaire et la présentation de l'activité réalisée par les différents ateliers. Visites programmées aussi le vendredi 24/11.

Afiph Entreprises de l'Agglomération Grenobloise 20, rue Lecomte de l'Isle - Grenoble
Réservation préalable souhaitable (places limitées) : 04 38 49 98 10 ou aead,
accueil@afiph.org

Organisée par l'AFIPH Association Familiale de l'Isère pour personnes Handicapées

14H À 18H

CULTURE(S) ET PRATIQUES ARTISTIQUES POUR TOUS !

Deuxième épisode: 14h à 18h À la MC2

Rencontre interprofessionnelle entre les acteurs du champ d'accompagnement du handicap et des acteurs culturels et usagers.

Thème de la rencontre : « Les droits culturels »

De quoi parle-t-on ? Pourquoi ? Pour qui ? Comment ?

Autour de témoignages, de tables rondes, une pensée collective doit se construire pour que l'accès aux pratiques artistiques et à l'offre culturelle ne soit pas un vœu mais une réalité.

Grand témoin. Alain GOUDARD, fondateur et directeur de **Résonnance contemporaine**, les **Percussions de Treffort**,

6 voix solistes, Pôle ressource musique et handicap

La rencontre se terminera pour ceux qui le souhaitent par le spectacle proposé par la MC2

Gratuit sur réservation (Nombre de places limité)

Renseignements et inscription vie-associative@odphi.fr



14H À 17H30

CONGRÈS DE L'ADIMCP, LES 23 ET 24 NOVEMBRE

La paralysie cérébrale : l'innovation au cœur de l'accompagnement

Développer les différents aspects novateurs dans l'accompagnement des personnes atteintes de paralysie cérébrale, à partir d'expériences vécues, et de projets en réflexion. Ce congrès s'adresse à l'ensemble des professionnels, aux familles et aux personnes handicapées.

Reservation obligatoire : contact@ffaimc.org, participation financière demandée ALPEXPO Avenue d'Innsbruck - Grenoble

Tram arrêt Pôle Sud - ALPEXPO

14H À 16H30

APRÈS-MIDI FESTIF ET MUSICAL !

Ouvert à tous, rencontre musicale intergénérationnelle avec les enfants des classes ULIS autour de l'atelier "MUSIK'AGES" animé par le Centre Erik Satie.

Dans les salons du logement Foyer Pierre Sémard

25, place Karl Marx Saint-Martin-d'Hères

Contact Service Développement de la Vie Sociale 04 56 58 91 40

19H30

« HÔTEL FEYDEAU »

spectacle proposé en audiodescription



Texte Georges Feydeau , mise en scène Georges Lavaudant

Un condensé des dernières pièces écrites en un acte où le maître du vaudeville met en lumière la guerre éternelle qui sévit parfois dans les intimités matrimoniales : jubilatoire !

Quinze ans après Un Fil à la patte, Georges Lavaudant se penche sur le dernier cycle théâtral du grand Georges, inspiré de l'échec de sa propre vie conjugale. Il livre des duels d'une virtuosité impitoyable, nous entraîne dans des rondes trépidantes, qui sont vivement réjouissantes même si on rit jaune...

avec Gilles Arbona, Astrid Bas, Lou Chauvain et Marie Kauffmann (en alternance), Benoît Hamon, Manuel Le Lièvre, André Marcon, Grace Seri, Marie Vialle. Les personnes aveugles et/ou malvoyantes doivent réserver en amont afin de s'assurer de la disponibilité des casques.

*Standard : 04 76 00 79 79 ; Billetterie : 04 76 00 79 00 - billetterie@mc2grenoble.fr
<https://www.mc2grenoble.fr/spectacle/hotel-feydeau/>*

MC2 4 rue Paul Claudel – Grenoble- Tram A arrêt Maison de la Culture.

VENDREDI 24 NOVEMBRE

8h30 à 13h

CONGRÈS DE L'ADIMCP

La paralysie cérébrale : l'innovation au cœur de l'accompagnement

Développer les différents aspects novateurs dans l'accompagnement des personnes atteintes de paralysie cérébrale, à partir d'expériences vécues, et de projets en réflexion. Ce congrès s'adresse à l'ensemble des professionnels, aux familles et aux personnes handicapées.

Reservation obligatoire : contact@ffaimc.org, participation financière demandée
ALPEXPO Avenue d'Innsbruck - Grenoble.

Tram arrêt Pôle Sud -

Organisé par l'ADIMCP38

9h45 et 13h45

VISITE DES ENTREPRISES DE L'AGGLOMÉRATION GRENOBLOISE DE L'AFIPH

Etablissement et Service d'Aide par le Travail (ESAT) de l'AFIPH

Deux journées de portes ouvertes avec des groupes de visites, deux fois par jour conduites par des travailleurs handicapés qui assurent le commentaire et la présentation de l'activité réalisée par les différents ateliers.

*Afiph Entreprises de l'Agglomération Grenobloise 20, rue Lecomte de l'Isle - Grenoble
Réservation préalable souhaitable (places limitées) : 04 38 49 98 10 ou a eag.accueil@afiph.org*

Organisée par l'AFIPH Association Familiale de l'Isère pour personnes Handicapées

13h30-17h

L'EMPLOI TERRITORIAL ACCESSIBLE POUR TOUS !

Venez découvrir le handicap par une approche artistique et participative, avec la Compagnie du Savon Noir. Mise en voix de témoignages de personnes en situation de handicap Débats mouvants autour du ressenti et de l'avis du public sur les thématiques évoquées Animation participative : implication du public sur des questions liées aux représentations du handicap Et l'exposition « Regardez-moi dans les yeux »

Contact : 04 56 38 87 09 / 53 – handicapemploi@cdg38.fr

Espace Schoelcher 89, avenue de Grenoble - Seyssins - Tram C arrêt le Prisme

Organisé par la mission handicap du CDG38, l'association Alter Egaux et la ville de Seyssins

16h - 18h

A LA DÉCOUVERTE DES SPORTS ADAPTÉS, POUR TOUT PUBLIC

4 espaces de parcours sportifs : kung fu / handihockey / handibasket et handi-badminton

Gymnase hall ouest - rue de la Houille Blanche - Saint-Martin-d'Hères

18h30 temps d'échange et apéritif

Maison de quartier Gabriel Péri 16, rue Pierre Brossolette Saint-Martin-d'Hères

Contact : 04 76 54 32 74

Partenariats avec l'association EASI, l'académie Dao Shan, les P'tits sous de Péri et l'Action Sociale de Proximité

SAMEDI 25 NOVEMBRE

9h - 12h30

« AUTISME, TROUBLES ENVAHISSANTS DU DÉVELOPPEMENT (TED) ET SCOLARITÉ »

L'association Envol Isère Autisme propose une conférence de Nelly Coroir abordant les questions suivantes : « Qu'est-ce que l'autisme ? Qu'est-ce qui caractérise ce handicap ? Quelles difficultés ? Comment mieux les appréhender ? Quels outils et pratiques dans le cadre de l'accueil d'un enfant autiste en milieu scolaire ordinaire ? »

Se présenter 10 minutes avant, inscription obligatoire (envol.conference@free.fr)

Ferme Heurard 89, Avenue de Grenoble - Seyssins

Organisé en partenariat avec la mairie de Seyssins

10h - 10h45

RECETTES PATOUILLES

Un atelier pour apprendre différentes recettes simples de patouilles. Distribution d'un petit livret de recettes à la fin de l'atelier pour pouvoir tout refaire à la maison. Accessible aux enfants dès 1 an accompagnés d'un parent.

Atelier en mixité organisé par le café des enfants.



11h

VISITE EN FAMILLE ET EN LSF

Une visite dans les collections d'art ancien guidée par Olivier Marreau.

Réservation préalable :

olivier.marreau@grenoble.fr

Musée de Grenoble 5, place de Lavalette - Grenoble



11h

« CIEL MON MARI ! »

Le musée de Grenoble propose une visite pour le public handicapé visuel, en lien avec le spectacle en audio-description de la MC2, « Hôtel Feydeau », mis en scène par Lavaudant.

Amour tendre, mariage, tromperie ... une variation autour du thème de l'amour.

Toutes les étapes du vaudeville à retrouver dans les œuvres du musée. **Se présenter 10 min avant la visite dans le hall du musée.**

Musée de Grenoble - 5, place de Lavalette - Grenoble



11h à 12h

ATELIER RESEMBLANCES - DIFFÉRENCES

L'atelier Ressemblances - Différences est un atelier de création plastique en 2 Dimensions, qui aborde par la création artistique les thématiques de la différence et de la ressemblance : travail autour de l'observation et de la représentation de l'autre. Atelier accessible aux enfants de 4 à 12 ans.

Atelier en mixité organisé par le café des enfants.

Le Café des Enfants-La Soupape 9 rue des Champs Élysées - Grenoble

Pour ces deux ateliers, réservation préalable souhaitable : 04 76 29 57 71

14h30

« PANIQUE AU MUSÉE, 11 OBJETS EN CAVALE ! »

Visite en lecture labiale pour les malentendants

Une diction appuyée et une médiation adaptée pour suivre la visite confortablement.

Rejoignez-nous pour un parcours interactif construit autour d'énigmes qui dévoileront certains détails éloquentes des œuvres classiques et modernes.

Réservation préalable : eric.chaloupy@grenoble.fr

Musée de Grenoble - 5, place de Lavalette - Grenoble

16h à 18h

CAFÉ DYS !

Les troubles DYS affectent les apprentissages et touchent un nombre important d'individus : dyslexie, dysorthographe, dyscalculie, dyspraxie, dysphasie, etc. Moment d'échanges autour de questions essentielles sur les troubles DYS Venez nombreux !

Règle du jeu : Chaque participant paie sa consommation et le débat est lancé « 5 » -
Café du Musée de Grenoble - place Lavalette - Tram A ou B arrêt Musée de Grenoble

Organisé l'APEDYS Isère

19h

« SALES LENDEMAINS » SPECTACLE PLURIDISCIPLINAIRE

A partir de 8 ans / durée 1h40

Les attentats, la conjoncture politique de la France questionnent fortement les jeunes générations (milieu ordinaire et milieu du handicap).

Leurs interrogations : les angoisses face à la violence du monde, le manque de perspectives pour leur avenir qui les fragilise.

« Les mains sales » de J.P. Sartre sera leur source d'inspiration tant cette pièce aborde la complexité du monde politique pour accéder au pouvoir, qu'elle interroge la capacité d'attenter à la vie d'autrui au nom d'une idéologie.

La Cie le Funambule et Prémol prennent le pari d'une adaptation de cette œuvre visant à découvrir les malaises éprouvés des jeunes dont la portée est universelle.

L'Amphithéâtre de Pont de Claix Place Michel Couëtoux - Pont de Claix

Réservation préalable souhaitable : 04 76 33 38 25 ou reservation@theatrepremol.com

Projet des jeunes de « l'Axe de création », accompagnés par la Compagnie Le Funambule et le Théâtre Prémol.

20 h

ENSEMBLE POUR L'ACCÈS AUX SOINS ET À L'ÉCOLE DES AUTISTES !

Avec l'artiste musicien auteur compositeur chanteur WAIPA SABERTY et le WAKAPA Production.

Repas : découverte exotique, kedjenou (poulet au légumes en cocotte) accompagné de riz blanc et choucouya (agneau au four) banane plantain en friture. Dessert : salade de fruits et fromage blanc.

Prix d'entrée : 20 € / personne. réservations : esperancememel@gmail.com ou 06 44 98 12 74 / 07 83 13 67 03

Maison des habitants du Centre-Ville 2, rue du Vieux Temple - Grenoble

Organisé par SIIAP Solidarité Internationale Isère Autisme

DIMANCHE 26 NOVEMBRE

15h

VISITE EN FAMILLE ET EN LSF AU MUSÉE

Une visite dans les collections d'art moderne guidée par Olivier Marreau
Réservation préalable : olivier.marreau@grenoble.fr
Musée de Grenoble - 5, place de Lavalette - Grenoble

MARDI 28 NOVEMBRE

9h30 à 16h

5^{ÈME} FORUM DÉPARTEMENTAL DE LA PERSONNE EN SITUATION DE HANDICAP SUR LE THÈME DE LA VIE AFFECTIVE

Informations et inscription vie-associative@odphi.fr
L'Arrosoir de Voreppe 519, rue de Nardan - Voreppe - 300m de la Gare - Parkings gratuits à proximité

Organisé par l'Office Départemental des Personnes Handicapées de l'Isère ODPHI

20h

SÉANCE CINÉ-RENCONTRE :

Documentaire « Le Même Monde » suivi d'un temps d'échanges co-animé par l'association Loisirs Pluriel et le GPED.

Réservations 04 76 56 53 18.

La Vence Scène 1 avenue du général de Gaulle - Saint Egrève - Tram E arrêt Pont de Vence

MERCREDI 29 NOVEMBRE

9h30 à 10h30 enfants de 10 à 12 ans

10h30 à 11h30 enfants de 6 à 9 ans

DANSE / DÉCOUVERTE

Ces ateliers de danse découverte proposé par Colette Priou sont gratuits et ouverts à tous les enfants valides ou en situation de handicap. Ces ateliers conviennent aux enfants en



fauteuil roulant manuel

Les Planches - 2 Rue Mozart - Grenoble - arrêt Tram A ou B : saint Bruno - Grenoble
Remerciement à Cécile Trémeaux qui met à disposition le Grand Studio de Danse
Renseignement /inscriptions : Colette Priou - chorégraphe - tél : 06 65 45 07 42
Contacts : c.p_ciedanse@yahoo/fr ou contact@compagnie-priou.fr

10h à 10h45

ATELIER TABLE LUMINEUSE

Un atelier pour jouer avec la lumière, les formes et les couleurs. Accessible aux enfants dès 1 an accompagnés d'un parent. Atelier en mixité organisé par le café des enfants.

11h à 11h45

PEINS AVEC TES DOIGTS, PEINS AVEC TES PIEDS!

Un atelier de pure patouille où on peut peindre avec son corps, et pleins d'autres outils rigolos! Accessible aux enfants dès 1 an accompagnés d'un parent. Atelier en mixité.

Le Café des Enfants-La Soupape
9 rue des Champs Élysées - Grenoble
Pour ces deux ateliers, réservation préalable souhaitable 04 76 29 57 71



De 14h à 17h

REMISE DES PRIX DU CONCOURS DE CUISINE POUR LES ENFANTS

Suite aux 3 ateliers, nous invitons les enfants et leurs familles à l'ESAT Pré-Clou pour un goûter convivial ! Ce restaurant est l'un des rares restaurants où « il y a deux fois plus de place en cuisine qu'en salle » !

La brigade étant composée de cuisiniers porteurs d'un handicap moteur.
ESAT de Pré-Clou 21 Avenue de Grugliasco, 38130 Échirolles

Sur invitation : enfants ayant participé à l'un des ateliers cuisine et leurs familles
Organisée par la Délégation APF (Association des Paralysés de France) de l'Isère et l'ESAT Pré-Clou.

MERCREDI 29 NOVEMBRE

A 13h30, 15h30 et 17h (durée de 1h30)

PARCOURS SENSORIEL « FLEURS DES SENS »

Le parcours est destiné à un public familial. Il est composé de plusieurs ateliers : moteur, olfactif, tactile, auditif. Ce parcours sensoriel vous sensibilisera au handicap et à la richesse de la différence. Il est adapté aux enfants à partir de 6 ans.

Parcours à découvrir aussi le jeudi 30 novembre, vendredi 1 et dimanche 3 décembre à 13h30/15h30 et 17h.

Ancien musée – bibliothèque, place de Verdun - Grenoble

Réservation préalable obligatoire : 04 76 63 02 54 ou qualitedevie@wanadoo.fr

Organisée par les associations CRIDEV et Figures Libres

JEUDI 30 NOVEMBRE

9h à 17h à Voiron

JOURNÉE DE RÉFLEXION PARENTS-PROFESSIONNELS

« Enfant en situation de handicap, quelles ressources ? »

Après avoir mené une enquête en 2016-2017 auprès de 1143 parents d'un enfant en situation de handicap ou atteint d'une maladie chronique, l'Observatoire de la vie familiale de l'Isère poursuit ses travaux par un temps fort. Ce 30 novembre, la restitution des résultats de l'enquête sera enrichie du regard de Charles Gardou- professeur des Universités dont les travaux anthropologiques se sont spécialisés dans la diversité humaine, la vulnérabilité et notamment le handicap- autour des «résonances du handicap d'un enfant sur la famille » et d'expériences de parents et de porteurs de projets isérois « handicap et parentalité ». C'est en ateliers que parents et professionnels seront invités à réfléchir conjointement aux actions à développer, sur les 4 thématiques : accès à l'information, soutien à la parentalité, besoin de souffler, accueil en milieu ordinaire.

Inscription en ligne obligatoire. Plus d'infos : 04 76 85 13 24 - ovf38@udaf38.fr

Organisée par l'Observatoire de la vie familiale de l'Isère (Udaf, Caf et Département) et les associations concernées par la parentalité et le handicap de l'enfant



A 13h30, 15h30 et 17h

ESSAYER LE PARCOURS SENSORIEL « FLEURS DES SENS »

Ce parcours sensoriel destiné à un public familial, vous sensibilisera au handicap et à la richesse de la différence. Il est composé de plusieurs ateliers : moteur, olfactif, tactile, auditif.

La durée du parcours est d'1h30.

Ancien musée – bibliothèque, place de Verdun - Grenoble

Réservation préalable obligatoire au 04 76 63 02 54 ou qualitedevie@wanadoo.fr

Organisée par les associations CRIDEV et Figures Libres

VENREDI 1 DÉCEMBRE

A 13h30, 15h30 et 17h

ESSAYER LE PARCOURS SENSORIEL « FLEURS DES SENS »

Ce parcours sensoriel destiné à un public familial, vous sensibilisera au handicap et à la richesse de la différence. Il est composé de plusieurs ateliers : moteur, olfactif, tactile, auditif.

La durée du parcours est d'1h30.

Ancien musée – bibliothèque, place de Verdun - Grenoble

Réservation préalable obligatoire au 04 76 63 02 54 ou qualitedevie@wanadoo.fr

Organisée par les associations CRIDEV et Figures Libres

SAMEDI 2 DÉCEMBRE

10h à 12h

MATINÉE SENSORIELLE AU CAFÉ !

Au programme : espace patouille animé par l'animatrice, lumière, coussins et musique douce pour se détendre en libre accès !

Accessible aux enfants dès 1 an accompagnés d'un parent

Le Café des Enfants - La Soupape 9, rue des Champs Élysées - Grenoble

Réservation préalable souhaitable : 04 76 29 57 71

Organisé par Le Café des enfants-La Soupape



De 10h30 à 12h30

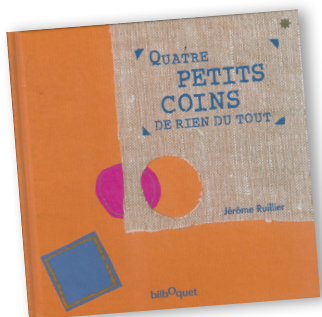
GRENOBLE ET SES DÉCORS DE CIMENT MOULÉ

En cette année de la commémoration de l'invention du ciment par Louis Vicat, suivez notre guide au fil de deux parcours originaux et apprenez à repérer les différences entre pierres de taille et décors de ciment moulé. Un voyage à travers les différents styles architecturaux du néo-classicisme à l'art déco. - Tarif : 8€, réduit : 6€

Inscription obligatoire à l'Office de Tourisme
14 rue de la République - Grenoble ou <https://www.grenoble-tourisme.com/fr/>



FÊTE DE CLÔTURE DU MOIS AU PATIO



11h - 12h

RENCONTRE AVEC DEUX AUTEURS JEUNESSE

Isabelle Carrier et Jérôme Rullier

Bibliothèque de l'Arlequin -
97, Galerie de l'Arlequin

12h - 13h

DÉDICACES ET SIGNATURES

Bibliothèque de l'Arlequin -
97, Galerie de l'Arlequin



13h30 - 16h

PARTEZ FAIRE LE TOUR DU MONDE... DES JEUX.

La Maison des Jeux propose aux petits et aux grands une animation festive et joyeuse pour partager le plaisir de jouer ensemble.

14h30

CHORALE DE CHANT SIGNES PAR UNIVERSIGNES

15h

Chorégraphies proposées par le Groupe des amateurs de Colette Priou et les enfants des centres de loisirs de la villa Arthaud de Grenoble et du Centre de Loisirs Pluriels à Fontaine.

16h

" JOURNAL INTIME "

présenté par la Compagnie Colette Priou Un "Journal intime "c'est notre meilleur ami, celui qui ne nous trahit jamais, celui à qui on peut confier nos secrets, nos émotions profondes, privées, personnelles.

Fidèle à ma démarche sur le handicap, cette fois j'ai voulu montrer " le handicap invisible " : la langue des signes " qui parlent dans le silence en dansant ! " Le Han Pan du Musicien conforte, la douceur, le sentiment, les émotions qui donnent la direction à ce Conte qui, finalement est une " histoire vraie " !

Durée 40 mn - avec la complicité des interprètes professionnels sur une chorégraphie de Colette Priou.

Espace 600 - Le Patio - Entrée gratuite

JUSQU'AU 4 DÉCEMBRE

LE MOIS S'EXPOSE AU PATIO

Découvrez les œuvres réalisées par des personnes en situation de handicap et des photos du concours de cuisine organisé par la délégation de l'APF.

Le Patio - 95, Galerie de l'Arlequin - Grenoble
Accès tram A arrêt Arlequin

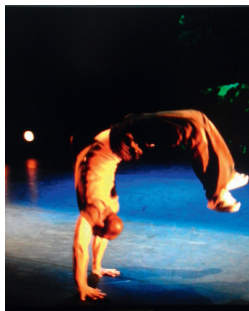


Photo J. Caprio



PHOTOS DES ATELIERS CUISINE

organisées par l'APF à voir le 2 décembre, puis ensuite à la délégation APF et dans d'autres lieux sur demande.

Organisée par la Délégation APF

(Association des Paralysés de France) de l'Isère

*Le Patio - 95, Galerie de l'Arlequin - Grenoble -
arrêt Tram A Arlequin*

De 14h30 à 16h

Visite guidée accessible aux PMR et aux mal- et non-voyants

Visite de la cathédrale Notre-Dame des XII^e et XIII^e siècles
Avec notre guide, venez découvrir cet édifice étroitement
lié à l'histoire de la ville et de la province du Dauphiné,
ainsi que la chapelle Saint-Hugues restaurée.

Tarif: 8€, réduit: 6€

*Inscription obligatoire à l'Accueil de l'Office de Tourisme
ou en ligne sur www.grenoble-tourisme.com.*



DIMANCHE 3 DÉCEMBRE

A 13h30, 15h30 et 17h

ESSAYER LE PARCOURS SENSORIEL « FLEURS DES SENS »

Parcours ludique destiné à un public familial ou scolaire. Il vous sensibilisera au handicap et à la richesse de la différence. Il est composé de plusieurs ateliers : moteur, olfactif, tactile, auditif.

L'ensemble du parcours dure 1 heure.

Ancien musée - bibliothèque, place de Verdun - Grenoble

Réservation préalable obligatoire au 04 76 63 02 54 ou qualitedevie@wanadoo.fr

Organisée par les associations CRIDEV et Figures Libres

16h30

MINES DE RIEN

Création 2017 / A partir de 8 ans

Théâtre peuplé d'objets pour questionner ensemble le handicap

Rien est une marionnette qui ressemble à l'enfant que l'on ne veut pas. Rien est l'image de nos peurs du handicap. Rien est cet enfant qui ne grandira pas comme la plupart des enfants grandissent sous les yeux ébahis de leurs parents. Rien a-t-il sa place dans un monde qui rejette les différents ?

Ecriture et mise en scène : Bruno Thircuir ; Assistanat à la mise en scène :

Fanny Roberge Jeu : Océane Bret et Isabelle Gourgues ;

Salle rouge 5, Rue des Arts et Métiers – Grenoble - Entrée libre dans la limite des places disponibles



JEUDI 7 DÉCEMBRE

18h

CÉRÉMONIE SPORT2JOB

Venez découvrir Sport2Job by Talentéo, un challenge inter-entreprises unique en son genre, alliant sport, emploi et handicap !

Pour sa troisième édition, Sport2Job a réuni 8 entreprises du bassin grenoblois et plus de 800 personnes, avec pour objectif d'aller au-delà des bonnes intentions et d'agir concrètement, en dépassant les processus habituels, pour favoriser l'emploi des personnes en situation de handicap. *Rendez-vous à la CCI, Chambre de Commerce et d'Industrie de Grenoble 1, place André Malraux - Grenoble*
Entrée libre sur inscription : contact@sport2job.fr.
Informations : www.sport2job.fr



EXPOSITIONS

DU 13 SEPTEMBRE AU 2 DÉCEMBRE

De 13h à 19h du mercredi au samedi

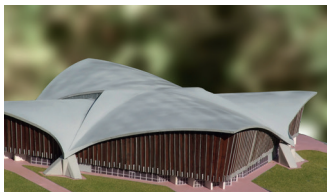
GRENOBLE OLYMPIQUE AU CŒUR DES MASSIFS

Présentation par L'AVIPAR de maquettes d'équipements olympiques, d'habitats typiques de nos montagnes et de photos et films. L'AVIPAR, association de valorisation et d'illustration du Patrimoine Régional fête cette année ses 30 ans.

Groupes, sur réservation 04 76 87 90 67 ou email avipar@orange.fr.

La plateforme, ancien Musée-Bibliothèque 9, place de Verdun – Grenoble.

En partenariat avec le COLJOG, le CAUE, et l'AURG.



DU 3 NOVEMBRE AU 4 DÉCEMBRE

LE MOIS DE L'ACCESSIBILITÉ S'EXPOSE AU PATIO !

Découvrez les peintures, aquarelles, et objets plus ou moins insolites Œuvres inspirées de la jeunesse par le Groupe des Aphasiques de Grenoble et de ses Environs GAGE. Un jeu de dames par L'Accueil de jour de l'EHPAD de la Maison des Anciens d'Echirolles, Des oiseaux par l'Atelier d'arts plastiques au foyer les Nalettes de Seyssins. Les masques et peintures par le SAJ de L'APF des paralysés de France. Et des œuvres d'Alban ALAPINI. Visuels p.42
97, Galerie de l'Arlequin Grenoble - Tram A arrêt Arlequin



DU 7 NOVEMBRE AU 2 DÉCEMBRE

EXPOSITION CROISÉE

Œuvres d'art plastique réalisées par les Services d'Activité de Jour de la Monta et des Allobroges (AFIPH) et par des patients du CHAI sur le thème « Jardins imaginaires en terre hospitalière »

*Exposition ouverte aux horaires d'ouverture de bibliothèque Barnave
1, rue Casimir Brenier - Saint Egrève. Tram E arrêt Pinéa.*

DU 7 NOVEMBRE AU 23 DÉCEMBRE

NOS SUPER-HÉROS : PHOTOS ARGENTIQUES

Les adultes en situation de handicap accueillis au Service d'Activité de Jour des Allobroges situé dans le quartier Vigny-Musset, se rêvent en super-héros avec super-pouvoirs et costumes.

Venez découvrir le fruit de leur imagination mis en image par des photos de Thibault Larcher

Horaires à consulter sur www.bm-grenoble.fr

Bibliothèque Teisseire 12, Allée Charles Pranard – Grenoble - 04 76 86 52 00 -

DU 27 NOVEMBRE AU 3 DÉCEMBRE

De 13h à 19h du mercredi au dimanche

« ECOUTE MOI DESSINER »

exposition de peinture, dessins

Ancien musée de peinture 9, place de Verdun Grenoble -

Tram A arrêt Verdun

Organisé par Envol Isère Autisme



DU 14 NOVEMBRE AU 1 DÉCEMBRE

9h à 12h et 14h à 16h30

RÉVEILLER LES SOUVENIRS D'ENFANCES...

Exposition d'œuvres plastiques de personnes accueillies au SAJ

ALHPI Antre Temps.

ODPHI 2 rue du Château – EYBENS

DU LUNDI 27 NOVEMBRE AU VENDREDI 1^{ER} DÉCEMBRE

9h à 12h et 14h à 16h30

Visite libre de l'exposition d'œuvres picturales réalisées par des personnes polyhandicapées Par l'ADIMCP38 (Association Départementale des Infirmes Moteurs Cérébraux et Polyhandicapés de l'Isère) avec le soutien de l'ODPHI

ODPHI 2 rue du Château – EYBENS

EXPOSITION AU PATIO



« La différence est une richesse qui n'apparait qu'aux esprits éclairés.
Et c'est de l'inégalité des choses qu'est faite l'harmonie du monde » »

Alban Alapini - artiste militant handi-Art

COUP DE PROJECTEUR

sur le OFF du mois en direction de l'ENFANCE

POUR LES PLUS JEUNES

La Maison des Jeux de Grenoble et le Centre Ressource Petite Enfance et Handicap de l'ACEPP 38-73 proposent une soirée de sensibilisation à l'équipe du multi accueil Les Lucioles de Sassenage autour de la question de l'accueil d'enfants en situation de handicap en milieu ordinaire.

Contacts : Ressource Petite Enfance et Handicap de l'ACEPP 38-73 <https://www.acepp38.fr/>
04 76 35 02 32 - melanie.marcolin@acepp38.fr.

La Maison des jeux <http://www.maisondesjeux-grenoble.org/wordpress/> ;
contact@maisondesjeux-grenoble.org

AVEC LES CENTRE DE LOISIRS

Handi'cap ou pas cap aux centres aérés

Ateliers de mise en situation de handicap autour du sport pour tous les enfants inscrits au centre aérés les mercredis après-midi.

Au programme : handibasket, torball, jeu du béret en surdit , parcours tactiles,   l'aveugle, en fauteuil, etc.

Pour des enfants de 4   11 ans, centre a r s - Pont de Claix

Inscription au centre a r  : 04 76 29 86 18 ou maisonenfance.animation@alfa3a.org

Organis e par la Ville de Pont de Claix et l'association Alfa3A

MERCREDIS ET VACANCES SCOLAIRES

Colette Priou chor graphe, dispense des Ateliers de danse pour une cr ation avec une trentaine d'enfants (valides ou handicap s) de 6   12 ans du Centre Loisirs de la villa Arthaud et de 3   13 ans du Centre de Loisirs Pluriel.

Contacts : ACLsecretariat@acl-grenoble.org - Mme Barbara Dehass
11, avenue Jean Perrot - Grenoble.

Centre Loisirs Pluriel portedesalpes@loisirs-pluriel.com ou Mme G lu ou Porte des Alpes,  cole Marcel Cachin 2, rue Jules Guesde - Fontaine

Le 2 d cembre, la cr ation des Enfants sera pr sent e   15h avec le Groupe des amateurs de Colette Priou au Patio de l' Espace 600

AVEC LES ÉCOLES

Rencontre avec Isabelle Carrier et Jérôme Ruillier, auteurs - illustrateurs jeunesse. Les enfants seront amenés au travers des livres des auteurs à réfléchir sur la différence et le handicap. Dans un second temps les élèves pourront être acteur dans un atelier d'art plastique en lien avec Les albums d'Isabelle Carrier et Jérôme Ruillier.

Des ateliers réunissant enfants empêchés de lire et parents ou enfants « lisant » proposés par la Bibliothèque sonore de Grenoble - Isère.

"JE LIS À TRAVERS TES YEUX"

" LA VOIX LIE, VOILÀ ! "

Fort de son expérience de lecture à haute voix, la Bibliothèque Sonore Grenoble-Isère met à disposition durant le mois de l'accessibilité des ateliers de lecture à haute voix, adaptés à l'évènement « enfance et handicap », où « lisant » et « non-lisant » (parents/enfant ou ados)

Informations : www.bsgrenoble.org - Contact : scolaires@bsgrenoble.org

RENCONTRE AUTOUR DE L'ATELIER « LE SENS DES FIBRES »

Les élèves de l'école Clémenceau et des élèves de l'ULIS de Paul Bert.

Partenariat La bobinette, Le collectif Terro

SENSIBILISATION AU HANDICAP SUR DES TEMPS PÉRISCOLAIRE

Pour changer le regard, favoriser le vivre ensemble, rompre les préjugés.

Organisée par la Délégation APF (Association des Paralysés de France) de l'Isère et l'Ecole Ampère

ET LES COLLÈGES

Collège Pierre Dubois à Seyssinet-Pariset

JOURNÉE DE SENSIBILISATION AUX 4 TYPES DE HANDICAP :

auditif, visuel, moteur et mental pour les 128 élèves de 5^{ème}. Projet proposé dans des ateliers et en sciences et vie de la terre.

Des ateliers de boxe, basket, badminton et tennis de table en fauteuil roulant, ainsi que des trajets en fauteuil à l'intérieur du collège pour appréhender l'accessibilité des locaux.

Atelier dégustation à l'aveugle, rencontre et échanges avec des personnes malvoyantes de l'A.V.H.

Découverte du Braille, et des nouvelles technologies pouvant pallier au handicap.
Atelier de sensibilisation au handicap mental animé par l'association Parents Ensemble.

Atelier de sensibilisation et de prévention au handicap auditif

Partenariats : ARDDS38, AVH, Parents Ensemble, Inspection académique, Maison des ados de Seyssinet, Comité Départemental de tennis de table, FCG rugby, Comité Départemental de boxe, CVL Rhône Alpes, association DMF et Ssefis du Collège P. Dubois.

PARTAGE SENSIBLE ET ARTISTIQUE

Une classe de l'Institut Médico Educatif Daudignon de Grenoble et une classe de sixième du collège Vercors de Grenoble vont mener une correspondance, s'initier ensemble au jonglage, assister au spectacle Maputo Mozambique à l'Hexagone et rencontrer les artistes. Une belle manière de faire ensemble, s'enrichir et mieux se connaître grâce à l'art.

Organisé par l'Hexagone Scène Nationale Arts Sciences

LA MAISON DES JEUX :

Accueil tout public, ouverture le mercredi journée, vendredi soir, samedi journée plus petites vacances scolaires les espaces de jeux sont accessibles à toutes et tous ! dans un cadre familial ou en groupe.

Accueil de groupes les lundis mardi et jeudis et vendredis, scolaires instituts spécialisés, séances de jeux adaptés et accompagnés par un professionnel de la maison des jeux

Pour tous renseignements 04 76 43 28 36 www.maisondesjeux-grenoble.org

PARCOURS SENSORIEL « FLEURS DES SENS »

A 13h30, 15h30 et 17h

Ce parcours sensoriel est ouvert sur réservations aux scolaires à partir de 6ans .Il sensibilisera vos élèves au handicap et à la richesse de la différence. Il est composé de plusieurs ateliers : moteur, olfactif, tactile, auditif.

La durée du parcours est d'1h30.

Ancien musée – bibliothèque, place de Verdun - Grenoble

Réservation préalable obligatoire au 04 76 63 02 54 ou qualitedevie@wanadoo.fr

Organisée par les associations CRIDDEV et Figures Libres



MOIS DE L'ACCESSIBILITÉ EN VILLE 4 NOV. - 3 DÉC. 2017

