

Catalogue *de* FORMATIONS

du Planning Familial
Auvergne Rhône-Alpes
Édition 2023



Qualiopi
processus certifié

REPUBLIC FRANÇAISE

La certification a été délivrée au
titre des catégories d'actions
suivantes :
ACTIONS DE FORMATION

 **le planning familial**
Auvergne-Rhône-Alpes

Sommaire

Contacts utiles	2
Qui sommes-nous ?	3
Modalités globales	3
Formations	
Éducation à la sexualité	5
Module de base	6
Module complémentaire	7
Contraception, IVG, IST	7
Sexualité des Adolescent.e.s	8
Accueil inclusif	9
Handicap	10
Formations	
Genre et santé sexuelle	11
Module de base	12
Module de complémentaire	13
regards croisés sur les Cyberviolences	13
Formations Discriminations et violences sexistes et sexuelles	14
Les comportements sexistes au quotidien : « conscientiser, identifier, analyser »	15
Des inégalités de genre aux violences sexistes et sexuelles	16
Formation à l'outil « le système des drapeaux »	17
Santé sexuelle : Stéréotypes, genre et transidentité	18
Accueil des personnes trans	19
Les formations	
« à la carte »	20
Comportements sexistes et stéréotypes de genre dans le milieu professionnel	21
Handicap & Alors !	22
Genre et santé sexuelle - Module de base	23
Une approche globale pour penser les questions de sexualité, d'inégalités, de précarité, de discrimination et de violences au prisme du genre.	23
PRODAS - PROgramme de Développement Affectif et Social	24
Les formations longues professionnalisantes	25
Éducation à la vie affective et sexuelle (EAV)	26
Formation au conseil conjugal et familial (CCF) 1/2	27
Qui sont les formatrices ?	29
Les partenaires	30
Paroles de stagiaires	30

Contacts utiles



*Gestion administrative
& renseignements administratifs*

Soria CURRAN

accueil@planningfamilialara.com
04.51.13.71.38

*Coordination de l'organisme de formation
& renseignements pédagogiques*

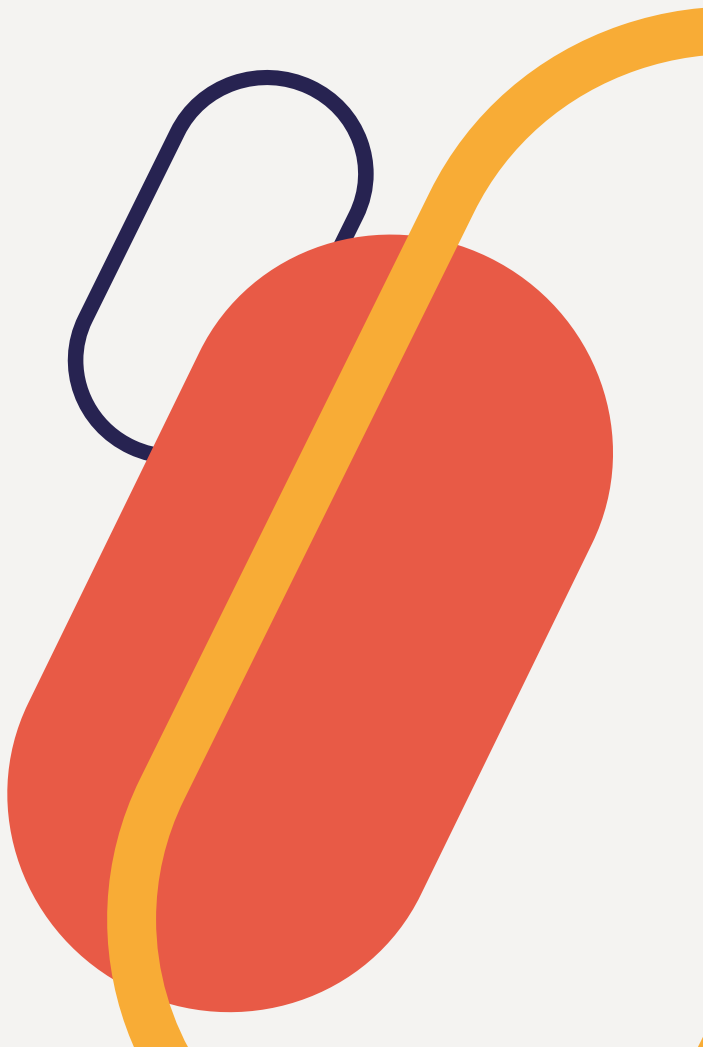
Florence DIZIN GROS

formation@planningfamilialara.com
07.82.31.07.27

Formation CCF

Pascale PERRIN

formation@leplanningfamilial38.org



Qui sommes-nous ?

Le Planning Familial est un mouvement militant, féministe qui prend en compte toutes les sexualités, défend le droit à la contraception, à l'avortement et à l'éducation à la sexualité. Il dénonce et combat toutes les formes de violences, lutte contre le SIDA et les IST, contre toutes les formes de discriminations et contre les inégalités sociales.



Modalités globales

Les formations

- S'adressent à des professionnel.le.s salarié.e.s ou bénévole.s d'une structure ou association, évoluant dans le milieu social, sanitaire ou éducatif, ayant une pratique de terrain en éducation à la sexualité.
- Sont accessibles aux personnes porteuses de handicap. (*nous contacter*)
- Sont animées par les formatrices du Planning Familial Auvergne Rhône-Alpes.
- La plupart d'entre elles peuvent être maintenue à distance si nécessaire.

La méthode pédagogique

L'éducation populaire constitue la base de notre démarche pédagogique. La dynamique d'apprentissage proposée s'appuie sur des apports théoriques, des expérimentations et une analyse de mises en situations pratiques, sollicitant la participation et l'implication de chacun.e. Nous envisageons le groupe comme un outil de travail. La formation est centrée sur l'échange, les discussions et la co-construction de nouveaux savoirs.



L'évaluation

L'évaluation du processus de formation s'effectue à la fin de chaque module, elle permet aux formatrices et aux stagiaires de vérifier la pertinence des objectifs, des contenus proposés et des démarches utilisées. L'évaluation des acquisitions des stagiaires passe par un accompagnement à l'auto-évaluation, elle est continue et permet de mesurer le chemin parcouru et celui qu'il reste à parcourir.

Les tarifs

Nos tarifs peuvent être personnalisés ou adaptés afin de ne pas être un frein sur l'accès à nos formations.

Certaines de nos formations sont en partie subventionnées par l'Agence Régionale de Santé (ARS) (formations réservées aux personnes de la région ARA). Restent à la charge des participant.e.s :

- Les frais d'hébergement et de restauration
- Les frais de déplacement
- La participation aux frais administratifs : 60 €

Les OPCO peuvent être sollicités pour le financement de toutes nos formations.

Les inscriptions aux formations

Toutes les inscriptions sont closes une semaine avant la formation concernée.

Les inscriptions seront traitées par ordre d'arrivée. Le nombre de participant.e.s est limité à 16 personnes. Une convention est envoyée aux participant.e.s avant le début de la formation. Une attestation de présence vous est délivrée en fin de formation. Le Planning Familial se réserve le droit d'annuler une formation deux semaines avant son commencement si le nombre d'inscrit.e.s n'est pas suffisant. Dans ce cas, les frais de dossier seront remboursés.

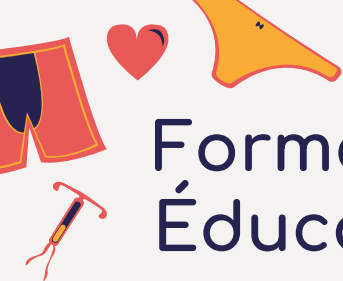
Les inscriptions se font sur la plateforme « Digifoma », en vous rendant sur <https://catalogueformationplanningfamilialauvergnerhonealpes.catalogueformpro.com/>

Formations Éducation à la sexualité

Programmées

Pour qui ?

Vous êtes un.e professionnel.le ou un.e bénévole d'une association évoluant dans le milieu social, sanitaire ou éducatif **dans la région Auvergne Rhône-Alpes** et vous avez une pratique de terrain en éducation à la sexualité.



Formation Éducation à la sexualité

Module de base

En 2022

100%

des stagiaires se
sont déclaré.e.s
satisfait.e.s ou
très satisfait.e.s

Vous êtes un.e professionnel.le salarié.e ou bénévole d'une structure ou association de la région Auvergne Rhône-Alpes.

On vous demande d'intervenir dans un processus d'éducation à la sexualité.

Mais comment ? Quel peut être votre rôle, votre place, votre posture par rapport aux jeunes ou à vos collègues ?

Pas de prérequis

5

journées de
formation

Pour vous permettre

- D'élaborer une réflexion sur vos représentations de la sexualité.
- De connaître et s'approprier les objectifs de l'éducation à la sexualité et son cadrage institutionnel.
- De repérer et comprendre les différentes dimensions de la sexualité humaine.
- D'acquérir les démarches et les outils pour mettre en place des projets et des actions de terrain.
- D'être en capacité de mettre en place des séances en s'appuyant sur les ressources locales.
- D'accéder aux modules complémentaires permettant d'approfondir les questions de contraception / IVG / IST, handicap, ados en difficultés, accueil inclusif.



DATES ET LIEUX

- Chambéry
20, 21 mars + 24, 25, 26
avril 2023
- Clermont-Ferrand
22, 23, 24 février,
16, 17 mars 2023
- À distance
26, 27, 28 septembre,
10 et 11 octobre 2023



HORAIRES

9h00-12h30 / 13h30-17h00

Inscription



COÛT PÉDAGOGIQUE

Cette formation est en partie subventionnée par l'Agence Régionale de Santé (ARS). Restent à la charge des participant.e.s :

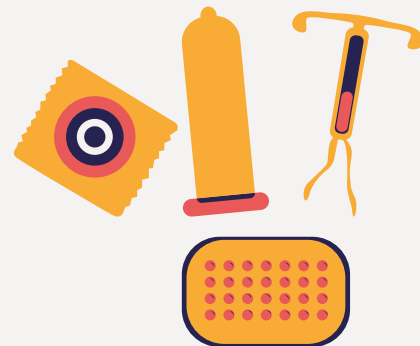
- les frais d'hébergement et de restauration,
- les frais de déplacement,
- la participation aux frais administratifs : 60€
(pour les personnes étudiantes et/ou au chômage, nous contacter)

Possibilité de prise en charge par les OPCO

Formation Éducation à la sexualité

Module complémentaire

CONTRACEPTION, IVG, IST



Vous êtes un.e professionnel.le salarié.e ou bénévole d'une structure ou association de la région Auvergne Rhône-Alpes. **Vous avez suivi le module de base** ou formation équivalente répondant à une pratique d'animation de groupe. Vous souhaitez améliorer vos pratiques professionnelles en éducation à la sexualité en matière de contraception, IVG et IST.

4

journées de
formation

Pour vous permettre



- D'identifier et travailler sur ses représentations autour des sexualités, de la contraception, des IST et de l'IVG.
- D'appréhender l'évolution des comportements sexuels en France et les mécanismes structurels impliqués dans leur construction individuelle et sociale.
- D'appréhender l'évolution des pratiques en matière de contraception, de protection face aux IST, de procréation et de recours à l'IVG en France et ses paradoxes.
- D'actualiser ses connaissances sur les différents moyens de contraception, d'IVG et de protection face aux IST.
- D'actualiser ses connaissances sur la législation encadrant la sexualité, les IST, la contraception et l'IVG en France.
- De situer les structures, ressources/partenaires et dispositifs.



DATES ET LIEUX

- Clermont-Ferrand
5, 6 + 26, 27 octobre 2023



HORAIRES

9h00-12h30 / 13h30-17h00

Inscription

COÛT PÉDAGOGIQUE

Cette formation est en partie subventionnée par l'Agence Régionale de Santé (ARS). Restent à la charge des participant.e.s :

- les frais d'hébergement et de restauration,
- les frais de déplacement,
- la participation aux frais administratifs : 60€
(pour les personnes étudiantes et/ou au chômage, nous contacter)

Possibilité de prise en charge par les OPCO



Formation Éducation à la sexualité

Module complémentaire SEXUALITÉ DES ADOLESCENT.E.S

En 2022

96%

des stagiaires se
sont déclaré.e.s
satisfait.e.s ou
très satisfait.e.s

Vous êtes un.e professionnel.le salarié.e ou bénévole d'une structure ou association de la région Auvergne Rhône-Alpes. **Vous avez suivi le module de base** ou formation équivalente ou formation professionnelle répondant à une pratique d'animation de groupe. Vous vous questionnez sur l'impact de vos pratiques. Quel peut être votre rôle, votre place, votre posture auprès d'un public adolescent ?

4

journées de
formation

Pour vous permettre

- Une réflexion sur les représentations personnelles et collectives des sexualités, du consentement, des prises de risques, des violences.
- D'identifier les problématiques auxquelles les jeunes sont confrontés et leurs liens ou conséquences sur les sexualités et les conduites à risque.
- De définir la place et la posture de l'intervenant.e sur les questions d'éducation à la sexualité auprès d'un public d'adolescent.e.s.
- De questionner les démarches éducatives efficaces en éducation à la sexualité.
- De comprendre le lien entre rapports sociaux de sexe et violences.
- De situer les structures ressources/partenaires et identifier les nouveaux dispositifs mis en place.
- De connaître le cadre de la loi et son interprétation.



DATES ET LIEUX

- Aubenas
16, 17, 18, 19 octobre
2023



HORAIRES

9h00-12h30 / 13h30-17h00

Inscription



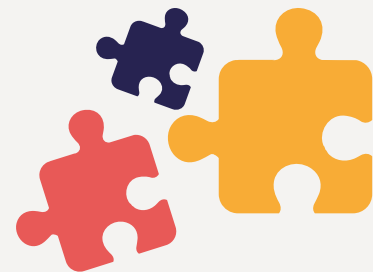
COÛT PÉDAGOGIQUE

Cette formation est en partie subventionnée par l'Agence Régionale de Santé (ARS). Restent à la charge des participant.e.s :

- les frais d'hébergement et de restauration,
- les frais de déplacement,
- la participation aux frais administratifs : 60€
(pour les personnes étudiantes et/ou au chômage, nous contacter)

Possibilité de prise en charge par les OPCO

Formation Éducation à la sexualité



Module complémentaire

ACCUEIL INCLUSIF

Vous êtes un.e professionnel.le salarié.e ou bénévole d'une structure ou association de la région Auvergne Rhône-Alpes. **Vous avez suivi le module de base** ou formation équivalente ou formation professionnelle répondant à une pratique d'animation de groupe. Vous vous questionnez sur l'impact de vos pratiques. Comment accueillir et accompagner les publics dans l'expression de leur diversité ? Quel peut être votre rôle, votre place, votre posture d'accueil et d'accompagnement ?

4

journées de
formation

Pour vous permettre



- D'analyser vos propres représentations, vos points de vue situés et leur impact sur les pratiques éducatives.
- De situer la sexualité dans le contexte social et individuel de sa socialisation.
- D'appréhender les enjeux d'un accueil inclusif des publics dans la prise en compte de leur identité (culture, genre, handicap...)
- De travailler et échanger sur les pratiques et postures professionnelles pour mutualiser les savoir-faire et savoir être et favoriser un accueil inclusif.



DATES ET LIEUX

- À distance
31 janvier + 1er, 2 et 14 février 2023
- Saint-Galmier
5, 6, 7 + 12 décembre 2023



HORAIRES

9h00-12h30 / 13h30-17h00

Inscription



COÛT PÉDAGOGIQUE

Cette formation est en partie subventionnée par l'Agence Régionale de Santé (ARS). Restent à la charge des participant.e.s :

- les frais d'hébergement et de restauration,
- les frais de déplacement,
- la participation aux frais administratifs : 60€
(pour les personnes étudiantes et/ou au chômage, nous contacter)

Possibilité de prise en charge par les OPCO

Formation Éducation à la sexualité

Module complémentaire

HANDICAP

En 2022, selon
le module,
entre 97% et
100%
des stagiaires se
sont déclaré.e.s
satisfait.e.s ou
très satisfait.e.s

Vous êtes un.e professionnel.le salarié.e ou bénévole d'une structure ou association de la région Auvergne Rhône-Alpes. **Vous avez suivi le module de base** ou formation équivalente répondant à une pratique d'animation de groupe. Vous souhaitez améliorer vos pratiques professionnelles en éducation à la sexualité auprès d'un public en situation de handicap.

4

journées de
formation

Pour vous permettre

- D'identifier les représentations personnelles et collectives autour de la vie affective et sexuelle des personnes en situation de handicap.
- De renforcer les capacités d'écoute, le savoir-être.
- De favoriser l'élaboration de positionnements professionnels, visant à promouvoir l'autonomie des personnes en situation de handicap en matière de vie affective et sexuelle.
- De mutualiser et questionner les pratiques professionnelles et institutionnelles.
- De sensibiliser aux techniques et outils favorisant la prise en compte des questions relationnelles, affectives et sexuelles.



DATES ET LIEUX

- À distance
25, 26, 27 avril + 9 mai
2023
- À Grenoble
26, 27 juin + 25, 26
septembre 2023



HORAIRES

9h00-12h30 / 13h30-17h00

Inscription



COÛT PÉDAGOGIQUE

Cette formation est en partie subventionnée par l'Agence Régionale de Santé (ARS). Restent à la charge des participant.e.s :

- les frais d'hébergement et de restauration,
- les frais de déplacement,
- la participation aux frais administratifs : 60€
(pour les personnes étudiantes et/ou au chômage, nous contacter)

Possibilité de prise en charge par les OPCO

Formations Genre et santé sexuelle

Programmées

Pour qui ?

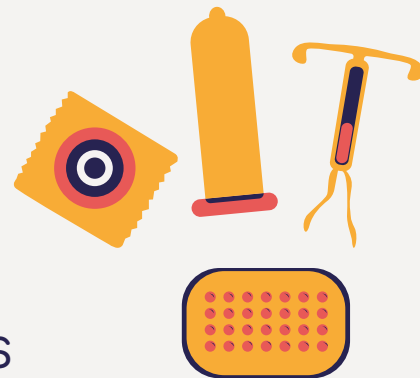
Vous êtes un.e professionnel.le ou un.e bénévole d'une association évoluant dans le milieu social, sanitaire ou éducatif **dans la région Auvergne Rhône-Alpes** et vous avez une pratique de terrain en éducation à la sexualité.

Possibilité de prise en charge par les OPCO

Formation Genre et santé sexuelle

Module de base

UNE APPROCHE GLOBALE POUR PENSER LES QUESTIONS DE SEXUALITÉ, D'INÉGALITÉS, DE PRÉCARITÉ, DE DISCRIMINATION ET DE VIOLENCES AU PRISME DU GENRE.



Vous êtes un.e professionnel.le salarié.e ou bénévole d'une structure ou association et vous intervenez dans la région Auvergne Rhône-Alpes. Vous souhaitez vous former sur les questions de genre et santé sexuelle.

Pas de prérequis

4

journées de formations

Pour vous permettre

- De travailler sur les représentations du masculin et du féminin, les notions de genre, de sexualité et de santé sexuelle.
- De renforcer les compétences pour aborder les risques liés aux sexualités et promouvoir une démarche de réduction des risques.
- De renforcer les capacités d'écoute et le savoir-être.
- De renforcer la connaissance mutuelle des acteurs et actrices, favoriser leur mise en réseau.
- De découvrir des outils.

Pour en savoir plus sur le programme :

<http://www.genresantesexuelle.fr/>



DATES ET LIEUX

- Saint Galmier
6,7,8 et 13 juin 2023



HORAIRES

9h00-12h30 / 13h30-17h00

Inscription

COÛT PÉDAGOGIQUE

Cette formation est en partie subventionnée par l'Agence Régionale de Santé (ARS). Restent à la charge des participant.e.s :

- les frais d'hébergement et de restauration,
- les frais de déplacement,
- la participation aux frais administratifs : 60€
(pour les personnes étudiantes et/ou au chômage, nous contacter)

Possibilité de prise en charge par les OPCO



Formation Genre et santé sexuelle

Module de complémentaire



REGARDS CROISÉS SUR LES CYBERVIOLENCES

Je suis un.e professionnel.le salarié.e ou bénévole d'une structure ou association et j'interviens dans la région Auvergne Rhône-Alpes. J'ai suivi le module de base ou formation équivalente ou formation professionnelle répondant à une pratique d'animation de groupe. Je souhaite me former sur les pratiques internet et les cyberviolences.

1

journée de
formation

En collaboration avec Delphine Duriaux, médiatrice numérique et chargée de mission promoteurs du net pour l'association ZOOMACOM

Pour vous permettre



- D'actualiser ses connaissances sur les pratiques internet.
- De repérer, identifier les cyberviolences.
- D'optimiser l'accueil et l'accompagnement des personnes confrontées aux violences sur les réseaux sociaux.



DATES ET LIEUX

- Saint Galmier
26 janvier 2023



HORAIRES

9h00-12h30 / 13h30-17h00

Inscription



COÛT PÉDAGOGIQUE

Cette formation est en partie subventionnée par l'Agence Régionale de Santé (ARS). Restent à la charge des participant.e.s :

- les frais d'hébergement et de restauration,
- les frais de déplacement,
- la participation aux frais administratifs : 20€
(pour les personnes étudiantes et/ou au chômage, nous contacter)

Possibilité de prise en charge par les OPCO



Formations Discriminations et violences sexistes et sexuelles

Possibilité de prise en charge par les OPCO



Formation discriminations et violences sexistes et sexuelles

Les comportements sexistes au quotidien : « conscientiser, identifier, analyser »

Vous êtes un.e professionnel.le salarié.e ou bénévole d'une structure ou association. vous pouvez être confronté.e quotidiennement à des comportements sexistes qui peuvent paraître banal.

Vous souhaitez travailler sur leur identification et pouvoir adapter votre posture.

Pas de prérequis

1

journée de formation

Pour vous permettre

- De travailler sur ses représentations, prendre conscience des inégalités F/H.
- De repérer et de nommer des situations de sexisme et de violence.
- De se sentir plus à l'aise avec les notions de genre, préjugés, stéréotypes, discrimination, consentement.
- De mieux repérer les réseaux et partenaires ressource



DATES ET LIEUX

- Chambéry
2 mars 2023
- À distance
13 juin 2023



HORAIRES

9h00-12h30 / 13h30-17h00



COÛT PÉDAGOGIQUE

200 €

Possibilité de prise en charge par les OPCO

Inscription

Formation discriminations et violences sexistes et sexuelles



Des inégalités de genre aux violences sexistes et sexuelles

Vous êtes un.e professionnel.le salarié.e ou bénévole d'une structure ou association. Vous vous questionnez sur les liens entre les inégalités de genre et les violences sexistes et sexuelles. Vous souhaitez approfondir vos connaissances et pouvoir adapter votre posture.

Pas de prérequis

2

journées de formation

Pour vous permettre

- De travailler sur les stéréotypes de genre et les inégalités F/H.
- De prendre conscience du système sexiste.
- De travailler sur les représentations liées aux violences.
- De mieux repérer les situations de vulnérabilité.
- De travailler sur l'accueil et l'écoute des personnes reçues.



DATES ET LIEUX

- Vienne
11 et 12 septembre 2023
- Lablachère
12 et 13 juin 2023
- Aubenas
16 et 17 novembre 2023



HORAIRES

9h00-12h30 / 13h30-17h00

Inscription



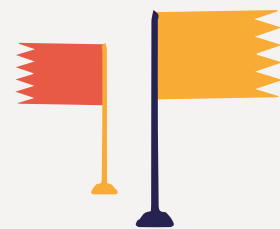
COÛT PÉDAGOGIQUE

400 €

Possibilité de prise en charge par les OPCO

Formation discriminations et violences sexistes et sexuelles

Formation à l'outil « le système des drapeaux »



Un outil pour accompagner les enfants et les jeunes dans leur développement sexuel et réagir aux situations problématiques, à partir d'un outil d'évaluation.

Vous êtes un.e professionnel.le salarié.e ou bénévole d'une structure ou association impliquée dans le développement affectif et sexuel des enfants et adolescents. Vous vous interrogez sur le repérage des situations potentiellement dangereuses.

Pas de prérequis

2

journées de formation

Pour vous permettre

- D'acquérir un outil d'évaluation des comportements sexuels des enfants et des jeunes de 0 à 18 ans.
- D'enrichir la capacité des professionnel.les à accompagner les enfants et les jeunes dans leur développement sexuels.
- De construire collectivement des réactions pédagogiques face à des situations problématiques.



DATES ET LIEUX

- Lablachère
23 et 24 mars 2023



HORAIRES

9h00-12h30 / 13h30-17h00

Inscription



COÛT PÉDAGOGIQUE

400 €

Possibilité de prise en charge par les OPCO

Formation discriminations et violences sexistes et sexuelles



Santé sexuelle : Stéréotypes, genre et transidentité

Vous êtes un.e professionnel.le salarié.e ou bénévole d'une structure ou association et vous intervenez dans le domaine de la santé sexuelle. Vous vous questionnez sur les concepts de stéréotypes, de genre et de transidentité, et souhaitez adapter votre posture professionnelle.

Pas de prérequis

2

journées de formation

Pour vous permettre

- D'identifier les représentations autour de la sexualité, comprendre les champs de la sexualité et définir la santé sexuelle.
- De travailler l'écoute dans une perspective de genre et l'accueil inclusif.
- De travailler les représentations autour des stéréotypes, du genre, de la transidentité et clarifier les concepts.
- D'appréhender les transidentités dans un cadre social, juridique et médical.



DATES ET LIEUX

- À distance
- Nous contacter
- Ambert
20 et 21 juin 2023
 - Clermont
12 et 13 décembre 2023



HORAIRES

9h00-12h30 / 13h30-17h00

Inscription

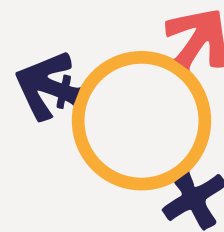


COÛT PÉDAGOGIQUE

Cette formation est en partie subventionnée par direction régionale aux droits des femmes et à l'égalité (DRDFE). Restent à la charge des participant.e.s :

- les frais d'hébergement et de restauration,
- les frais de déplacement,
- la participation aux frais administratifs : 60€
(pour les personnes étudiantes et/ou au chômage, nous contacter)

Possibilité de prise en charge par les OPCO



Formation discriminations et violences sexistes et sexuelles

Accueil des personnes trans

Vous êtes un.e professionnel.le salarié.e ou bénévole d'une structure ou association dans le champ médico-social. Vous pouvez être amené.e à accompagner dans votre cadre professionnel une personne trans, tant dans la prévention des violences qu'en matière de santé sexuelle.

Pas de prérequis

2

journées de formation

Pour vous permettre



- De comprendre les représentations sociales du sexe et du genre.
- De déterminer les discriminations ordinaires et spécifiques des personnes trans et leurs conséquences.
- De connaître les lois relatives à la transition et aux violences transphobes.
- D'identifier les acteurs et orienter vers des structures relais.



DATES ET LIEUX

- Aubenas
17 et 18 mars 2023



HORAIRES

9h00-12h30 / 13h30-17h00

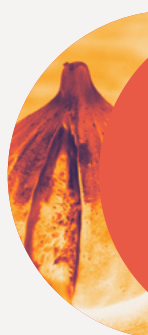
Inscription



COÛT PÉDAGOGIQUE

400 €

Possibilité de prise en charge par les OPCO



Les formations « à la carte »

Pour qui ?

Vous représentez une structure et souhaitez organiser une formation pour vos équipes.

Possibilité de prise en charge par les OPCO

Les formations « à la carte »



Comportements sexistes et stéréotypes de genre dans le milieu professionnel

Vous souhaitez identifier, déjouer et dénoncer les comportements sexistes en milieu professionnel.

Au sein des entreprises, comment identifier et faire face aux comportements sexistes et genrés qui peuvent mettre mal à l'aise ou blesser ? Comment sortir d'une attitude fataliste, résignée et retrouver du « pouvoir d'agir » ?

Pas de prérequis

2

journées de
formation

Pour vous permettre

- De décrypter les inégalités F/H inscrites dans la société et prendre conscience de ses propres représentations.
- De savoir identifier les comportements interdits et repérer les situations à risque.
- D'acquérir un socle de connaissances théorique sur les concepts clés : genre, sexisme, rapports sociaux de sexe etc.
- De savoir comment agir et auprès de qui agir que l'on soit victime ou tiers.
- D'appréhender les conséquences de ces violences en prenant en compte l'impact du vécu et les valeurs de chacun.e.

Préinscription

Pour obtenir un devis, contactez
accueil@planningfamilialara.com



COÛT PÉDAGOGIQUE

1700 € par jour soit 3400 €

Possibilité de prise en charge par les
OPCO

Les formations « à la carte »



Handicap & Alors !

Le Planning Familial porte depuis *2005* le programme national « **Handicap et alors ?** » afin de favoriser la reconnaissance et la promotion de la vie intime, affective, sexuelle et le soutien à la parentalité des personnes en situation de handicap. Il s'agit avant tout de faire changer le regard de l'ensemble de la société sur la sexualité des personnes avec un handicap en permettant un accès à l'information et la prise en compte de leurs besoins et de leurs attentes.

Dans ce cadre, grâce à des outils et des savoir-faire adaptés prenant appui sur sa pratique, le Planning Familial propose **une formation à destination des équipes des structures qui accueillent et/ou hébergent des personnes en situation de handicap.**

2

formatrices
animent la
formation

Pour vous permettre



- D'identifier les représentations personnelles et questionner les pratiques concernant la vie relationnelle, affective et sexuelle des personnes en situation de handicap.
- De susciter une dynamique d'équipe et une posture commune sur l'éducation à la vie affective et sexuelle.
- De mieux repérer, accompagner, orienter les personnes victimes de violences.
- De sensibiliser les professionnel.le.s aux techniques d'écoute afin d'être au plus proche des problématiques soulevées par les personnes concernées.
- De mettre en place des séances en s'appuyant sur les ressources locales.



DURÉE VARIABLE en fonction des besoins de la structure :

- 1 journée : J1
Harmonisation des pratiques
- 3 journées : J1 + J2 et J3
Approfondissement

HORAIRES

9h00-12h30 / 13h30-17h00

Préinscription



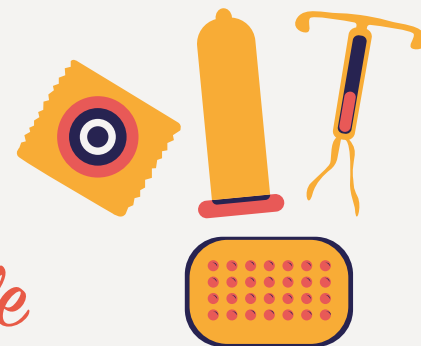
COÛT PÉDAGOGIQUE

1700 € pour 1 jour
5100 € pour 3 jours
Frais de déplacement et
d'hébergement éventuels en plus.

Possibilité de prise en charge par les
OPCO



Les formations « à la carte »



Genre et santé sexuelle - Module de base

UNE APPROCHE GLOBALE POUR PENSER LES QUESTIONS DE SEXUALITÉ, D'INÉGALITÉS, DE PRÉCARITÉ, DE DISCRIMINATION ET DE VIOLENCES AU PRISME DU GENRE.

Vous souhaitez permettre à vos équipes de penser les questions de sexualité, d'inégalités, de précarité, de discrimination et de violences au prisme du genre.

Pas de prérequis

4

journées de formation

Pour vous permettre

- De travailler sur les représentations du masculin et du féminin, les notions de genre, de sexualité et de santé sexuelle.
- De renforcer les compétences pour aborder les risques liés aux sexualités et promouvoir une démarche de réduction des risques.
- De renforcer les capacités d'écoute et le savoir-être.
- De renforcer la connaissance mutuelle des acteurs et actrices, favoriser leur mise en réseau.
- De découvrir des outils.



HORAIRES

9h00-12h30 / 13h30-17h00

Préinscription

Pour obtenir un devis, contactez
accueil@planningfamilialara.com



COÛT PÉDAGOGIQUE

1700 € par jour soit 5100€

Possibilité de prise en charge par les OPCO

À la suite de ce module, il est possible de suivre un module complémentaire d'une ou deux journées :

- Cyberviolences
- Genre et violence
- Genre et VIH / IST
- Genre et contraceptions, avortement et parentalités

Les formations « à la carte »



PRODAS - PROgramme de Développement Affectif et Social

Le ProDAS est une méthodologie éducative et préventive de développement de la personne basé sur l'expression des ressentis. Cet outil est reconnu comme probant dans la prévention des addictions, des violences, des conduites à risques... Il favorise le développement des compétences socio-émotionnelles.

PUBLIC : Structures souhaitant initier ou renforcer une démarche de développement des compétences psychosociales auprès des personnes accompagnées (enfants, adolescents, adultes) et souhaitant acquérir connaissances, techniques et outils pour intégrer les apports du PRODAS à leur activité.

Pas de prérequis

5

journées de
formation

Pour vous permettre



- De comprendre les enjeux et les spécificités du ProDAS.
- De s'approprier les concepts de compétences socio-émotionnelles et adopter une posture éducative permettant leur développement.
- De développer ses attitudes d'écoute "positive", de regard positif inconditionnel et de renforcement positif.
- De mesurer l'importance du rôle des éducateur. rices dans le développement affectif et social des Enfants et des jeunes.
- De développer les capacités à animer un groupe de parole.

Pour en savoir plus sur le programme : https://www.planning-familial.org/sites/default/files/2019-01/2018_prodas_4_0.pdf

Préinscription

Pour obtenir un devis, contactez
accueil@planningfamilialara.com



COÛT PÉDAGOGIQUE
8500€

Possibilité de prise en charge par les
OPCO



Les formations longues professionnalisantes

Pour qui ?

Toute personne souhaitant se
professionnaliser aux activités d'accueil,
d'information, d'orientation relative à la
vie affective, relationnelle, sexuelle.

Possibilité de prise en charge par les OPCO

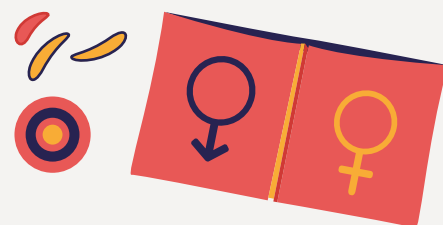
Contact EAV

formation@planningfamilialara.com

Contact CCF

formation@leplanningfamilial38.org

Formation longue professionnalisante



Éducation à la vie affective et sexuelle (EAV)

Vous souhaitez faire des interventions de prévention, de l'accueil, de l'information ou de l'orientation sur la vie affective, relationnelle et sexuelle.

Vous n'avez pas le diplôme niveau 3 requis pour accéder à la formation au Conseil Conjugal et Familial.

Pas de prérequis

182

heures de formation

Pour vous permettre

- D'acquérir des connaissances indispensables sur toutes les questions de sexualité : vie sexuelle, plaisir, IVG, contraception, IST, VIH, violences...
- De développer des techniques et des savoir-faire : écoute, animation de groupes, communication...
- D'adopter une posture professionnelle : attitude, comportements.
- D'être capable d'animer des séances d'éducation à la sexualité.
- Elle peut ouvrir à la formation de Conseillère Conjugale et Familiale.

Les modalités d'évaluation :

- Assiduité
- Contrôle de connaissances
- Rapport de stage
- Entretien bilan avec les formatrices



DATES ET LIEUX

- 49 Avenue Marcellin Berthelot 38200 VIENNE de septembre 2023 à avril 2024 (7 modules de 3 jours/mois les mardi, mercredi et jeudi + 35 heures de stage pratique)



HORAIRES

9h00-12h30/13h30-17h00



COÛT PÉDAGOGIQUE

2500 €

Possibilité de prise en charge par les OPCO

Préinscription

Pour obtenir un devis, contactez

formation@planningfamilialara.com

Formation longue professionnalisante

Formation au conseil conjugal et familial (CCF) 1/2



Cette formation permet de travailler dans les centres de planification, les centres d'orthogénie ou toutes structures proposant de l'accueil, de l'information, de l'animation.

L'activité de CCF peut également être exercée en libéral. Les missions s'inscrivent dans le champ des sexualités dans ses dimensions affectives, relationnelles et sociales, mais également dans la prévention et la promotion de la santé. Les interventions sont destinées à une personne, un couple, une famille ou un groupe, avec comme finalité l'éducation à la sexualité, l'aide aux personnes en situation de conflit ou victimes de violences intrafamiliales, sexistes, sexuelles.

Les activités des CCF sont régies par le référentiel métier enregistré au RNCP.

Prérequis

Conformément à l'arrêté du 3 décembre 2010 qui l'encadre (JORF n°0286 du 10 décembre 2010) : «la formation au conseil conjugal et familial est accessible aux personnes justifiant d'un diplôme enregistré au moins au niveau V du répertoire national des certifications professionnelles dans les domaines suivants : médical, paramédical, social, éducatif, psychologique, juridique, d'animation, ainsi qu'aux personnes ayant obtenu l'attestation de formation « Éducation à la vie (EAV) ».

Les professionnel.le.s ne répondant pas aux prérequis, mais ayant une expérience dans le domaine des relations humaines, sont invité.e.s à nous contacter afin d'étudier les possibilités de parcours dérogatoires.

400
heures de
formation

Pour vous permettre
d'exercer l'activité
de CCF

PUBLIC : Professionnel.le.s et/ou bénévoles de l'action sociale, médico-sociale, de l'éducation et/ou de l'animation socio-culturelle

OBJECTIFS : Les objectifs de la formation sont définis par décret. Ils permettent la formation à l'écoute active, à l'accompagnement, à la conduite d'interventions collectives, à la conduite de projets, au travail partenarial, en équipe et à la communication écrite et orale.

Formation longue professionnalisante

Formation au conseil conjugal et familial (CCF) 2/2

En 2021

100%

des stagiaires
ayant présenté
un dossier au
jury national
ont obtenu leur
certification.

Les modalités d'évaluation :

- Présence assidue en formation.
- Rédaction de deux rapports de stage, assortis des appréciations des responsables des stages.
- Rédaction et présentation d'un écrit de fin de formation (d'une quarantaine de pages).
- Présentation orale de l'écrit de fin de formation devant jury et rapport de soutenance.
- L'acquisition des six blocs de compétences attestées par les épreuves de validation des blocs.



DATES ET LIEUX

- 36 Boulevard
Lesdiguères
38000 GRENOBLE
de janvier 2024 à
décembre 2026 (4 jours/
mois + 5 semaines de
stages répartis sur la
formation)



HORAIRES

9h00-12h30/13h30-17h00

Préinscription

Pour obtenir un devis, contactez
formation@leplanningfamilial38.org



COÛT PÉDAGOGIQUE

Particulier : 7 233 €

Prise en charge entreprise : 12 283 €

La certification CCF a été enregistrée au Registre National des Certifications Professionnelles (RNCP) À ce titre, cette formation est certifiante, reconnue par le Ministère du Travail et peut être financée en mobilisant votre Compte Personnel de Formation (CPF).

Pour les inscriptions non prises en charge, merci de contacter formation@leplanningfamilial38.org

Qui sont les formatrices / formateurs ?

Ardèche

Elsa BONTHOUX
Anaïs COLOMBAT
Charly COUTIN
Géraldine FAURE
Fanny IBERTI
Maria POTHIER

Puy-de-dôme

Perrine CUISAT
Maud KARINTHI
Joséphine CE OUGNA

Haute - Savoie

Maud RÉMY

Isère

Anne Sophie BOULLIER
Nathalie BRENAC
Armel CHOUPIN
Elsa FERNIQUE
Laurence MARECHAL
Marie claire MARTIN
Pascale PERRIN
Delphine POZO
Aurore ROUHAN
Marine VACHER
Julie VAUDOIS

Fédération ARA

Florence DIZIN-GROS
Véronique DALEMANS
Betty MOLIN

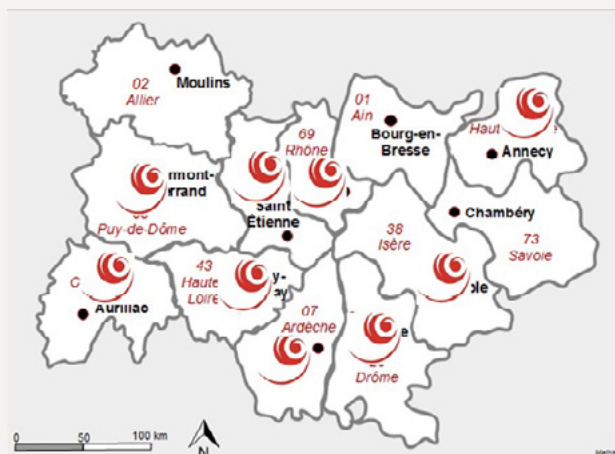


*Pour en savoir plus sur les
formatrices,
scannez le QR code*

Loire

Kathy NAVARRO
Catherine ROYET

Les partenaires



Paroles de stagiaires

« J'ai l'impression d'avoir acquis des compétences directement utilisables. »

« Je vous remercie pour ce moment très agréable qui me permet de prendre du recul sur ma pratique. On se forme de façon ludique, c'est agréable. Vive l'éducation populaire ! »

« Un grand merci à tous pour cette formation riche en échanges. »

« Je n'ai jamais fait une visio aussi interactive. Je me suis sentie dynamisée à plein de moments. Esprit de cocréation. Nous sommes un puzzle, on s'apporte. »

« Merci beaucoup pour votre travail au quotidien qui est très riche et précieux. »



Fédération Auvergne-Rhône-Alpes
du Planning Familial
Organisme de formation n° 84691573969

Catalogue actualisé en novembre 2022
Crédits images : pexels et unsplash

RGPD/CGV

Création du catalogue
Justine GROS
jg.justinegros@gmail.com
www.justine-gros.fr