

FORMATION TIONS

CATALOGUE DE FORMATION
| PLANNING FAMILIAL
AUVERGNE RHÔNE-ALPES
ÉDITION 2022



La certification a été délivrée au titre
des catégories d'actions suivantes :
ACTIONS DE FORMATION



SOMMAIRE

LES FORMATIONS ÉDUCATION À LA SEXUALITÉ	P5
ÉDUCATION À LA SEXUALITÉ Module de base	P6
ÉDUCATION À LA SEXUALITÉ Module complémentaire CONTRACEPTION, IVG, IST	P7
ÉDUCATION À LA SEXUALITÉ Module complémentaire INTERCULTURALITÉ	P8
ÉDUCATION À LA SEXUALITÉ Module complémentaire SEXUALITÉ DES ADOLESCENT.E.S	P9
ÉDUCATION À LA SEXUALITÉ Module complémentaire HANDICAP	P10
ACCOMPAGNEMENT MÉDICAL DES PERSONNES TRANS	P11
PRODAS PROgramme de Développement Affectif & Social	P12
GENRE ET SANTÉ SEXUELLE Module de base	P13
GENRE ET SANTÉ SEXUELLE Module de base - cyber violence	P14
COMPORTEMENTS SEXISTES ET STEREOTYPES DE GENRE dans le milieu professionnel	P15
ÉGALITÉ FILLES GARÇONS Une construction éducative, une posture professionnelle	P16
LES FORMATIONS A LA CARTE	P17
COMPORTEMENTS SEXISTES ET STEREOTYPES DE GENRE dans le milieu professionnel	P18
ÉGALITÉ FILLES GARÇONS Une construction éducative, une posture professionnelle	P19
VIOLENCES CONJUGALES Une violence de genre	P20
INTIMITE CORPORELLE DES ENFANTS ET ESPACES COLLECTIFS	P21
PRODAS PROgramme de Développement Affectif & Social	P22
REVISITER, ANALYSER NOS PRATIQUES DE CONSEILLÈRE CONJUGALE ET FAMILIALE	P23
LES PROGRAMMES NATIONAUX DU PLANNING FAMILIAL	P24
GENRE ET SANTÉ SEXUELLE Module de base	P25
GENRE ET SANTÉ SEXUELLE Module complémentaire	P26
HANDICAP, ET ALORS !	P27
LES FORMATIONS LONGUES QUALIFIANTES	P28
ÉDUCATION À LA VIE AFFECTIVE & SEXUELLE EAV (160h)	P29
ÉDUCATION À LA VIE AFFECTIVE & SEXUELLE EAV (160h)	P30
BULLETINS D'INSCRIPTION EN LIGNE	P31
QUI SONT LES FORMATRICES ?	P32
PARTENAIRES	P33
SATISFACTION	P34

QUI SOMMES-NOUS ?

Le Planning Familial est un mouvement militant, féministe qui prend en compte toutes les sexualités, défend le droit à la contraception, à l'avortement et à l'éducation à la sexualité. Il dénonce et combat toutes les formes de violences, lutte contre le SIDA et les IST, contre toutes les formes de discriminations et contre les inégalités sociales.



MODALITÉS GLOBALES

LES FORMATIONS ...

... s'adressent à des professionnel.le.s salarié.e.s ou bénévole.s d'une structure ou association, évoluant dans le milieu social, sanitaire ou éducatif, ayant une pratique de terrain en éducation à la sexualité.

... sont accessibles aux personnes porteuses de handicap.

... sont animées par les formatrices du Planning Familial Auvergne Rhône-Alpes.

... sont pour certaines en partie subventionnées par l'Agence Régionale de Santé (ARS) (formations réservées aux personnes de la région ARA).

Restent à la charge des participant.e.s :

- les frais d'hébergement et de restauration
- les frais de déplacement
- la participation aux frais administratifs :
 - Financement structure : 100€
 - Financement individuel : 50€
 - ou participation solidaire : 10€

La plupart de nos formations peuvent être maintenues à distance si nécessaire.

LA MÉTHODE PÉDAGOGIQUE

L'éducation populaire constitue la base de notre démarche pédagogique. La dynamique d'apprentissage proposée s'appuie sur des apports théoriques, des expérimentations et une analyse de mises en situations pratiques, sollicitant la participation et l'implication de chacun.e. Nous envisageons le groupe comme un outil de travail. La formation est centrée sur l'échange, les discussions et la co-construction de nouveaux savoirs.

L'ÉVALUATION

L'évaluation du processus de formation s'effectue à la fin de chaque module, elle permet aux formatrices et aux stagiaires de vérifier la pertinence des objectifs, des contenus proposés et des démarches utilisées. L'évaluation des acquisitions des stagiaires passe par un accompagnement à l'auto-évaluation, elle est continue et permet de mesurer le chemin parcouru et celui qu'il reste à parcourir.

LES FORMATIONS ÉDUCATION À LA SEXUALITÉ

PROGRAMMÉES

Pour qui ?

Vous êtes un.e professionnel.le ou un.e bénévole d'une association évoluant dans le milieu social, sanitaire ou éducatif dans la région Auvergne Rhône-Alpes et vous avez une pratique de terrain en éducation à la sexualité.

Formulaire d'inscription en ligne
disponible sur chaque formation ou sur la
page bulletin d'inscription (p31)



ÉDUCATION À LA SEXUALITÉ

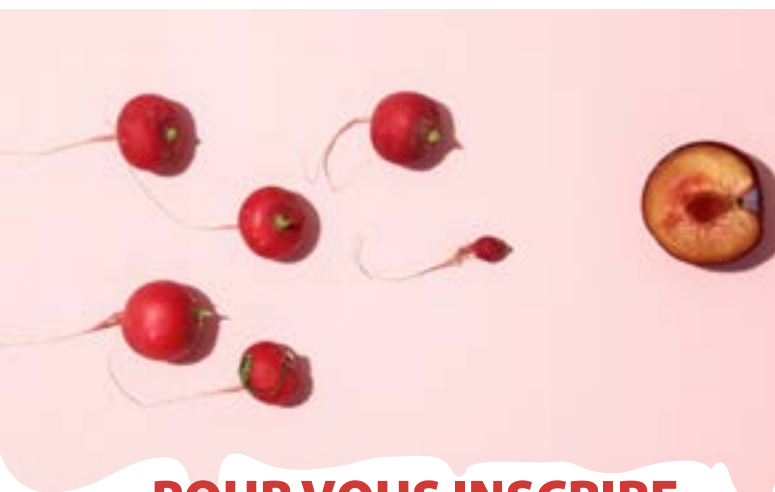
| Module de base

« Je suis un.e professionnel.le salarié.e ou bénévole d'une structure ou association et j'interviens dans la région **Auvergne Rhône-Alpes**. On me demande d'intervenir dans un processus d'éducation à la sexualité. Mais comment ? Quel peut être mon rôle, ma place, ma posture par rapport aux jeunes ou à mes collègues ? ».

Pas de prérequis

Le Planning Familial vous propose 5 journées de formation pour vous permettre de :

- Élaborer une réflexion sur vos représentations de la sexualité.
- Connaître et s'appropriier les objectifs de l'éducation à la sexualité et son cadrage institutionnel.
- Repérer et comprendre les différentes dimensions de la sexualité humaine.
- Acquérir les démarches et les outils pour mettre en place des projets et des actions de terrain.
- Être en capacité de mettre en place des séances en s'appuyant sur les ressources locales.
- Accéder aux modules complémentaires permettant d'approfondir les questions de contraception / IVG / IST, handicap, Ados en difficultés, interculturalité.



POUR VOUS INSCRIRE

Cliquez sur le lieu de la formation qui vous intéresse !



DATES, LIEUX, HEURES

📍 À DISTANCE

📅 8, 9, 10, 22, 23 Mars 2022
🕒 9h00 - 12h30 / 13h30 - 17h00

📍 À 03400 MOULINS-YSEURE

📅 1, 2, 3, 28, 29 Juin 2022
🕒 9h00 - 12h30 / 13h30 - 17h00

📍 À 36 RUE LESDIGUÈRES, 38000 GRENOBLE

📅 13, 14, 15 Avril & 5, 6 Mai 2022
🕒 9h00 - 12h30 / 13h30 - 17h00

COÛT PÉDAGOGIQUE



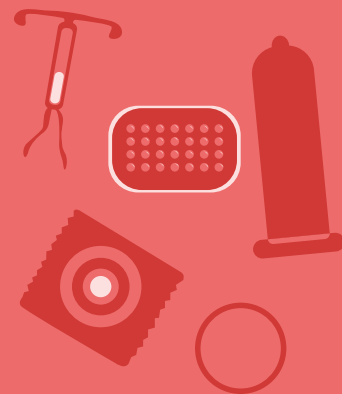
Cette formation est en partie subventionnée par l'Agence Régionale de Santé (ARS). Restent à la charge des participant.e.s :

- les frais d'hébergement et de restauration,
- les frais de déplacement,
- la participation aux frais administratifs :
 - Financement structure : 100€ par Stagiaire
 - Financement individuel : 50€
 - ou participation solidaire : 10€

ÉDUCATION À LA SEXUALITÉ

| Module complémentaire

CONTRACEPTION, IVG, IST



«Je suis un.e professionnel.le salarié.e ou bénévole d'une structure ou association et j'interviens dans la région **Auvergne Rhône-Alpes**. J'ai suivi le module de base ou formation équivalente ou formation professionnelle répondant à une pratique d'animation de groupe. Je souhaite améliorer mes pratiques professionnelles en éducation à la sexualité en matière de contraception, IVG et IST.»

Le Planning Familial vous propose 4 journées de formation pour vous permettre :

- d'identifier et travailler sur ses représentations autour des sexualités, de la contraception, des IST et de l'IVG.
- D'appréhender l'évolution des comportements sexuels en France et les mécanismes structurels impliqués dans leur construction individuelle et sociale.
- D'appréhender l'évolution des pratiques en matière de contraception, de protection face aux IST, de procréation et de recours à l'IVG en France et ses paradoxes.
- D'actualiser ses connaissances sur les différents moyens de contraception, d'IVG et de protection face aux IST.
- D'actualiser ses connaissances sur la législation encadrant la sexualité, les IST, la contraception et l'IVG en France.
- De situer les structures ressources/ partenaires et dispositifs.



DATES, LIEUX, HEURES



À DISTANCE



8, 9, 29, 30 Novembre 2022

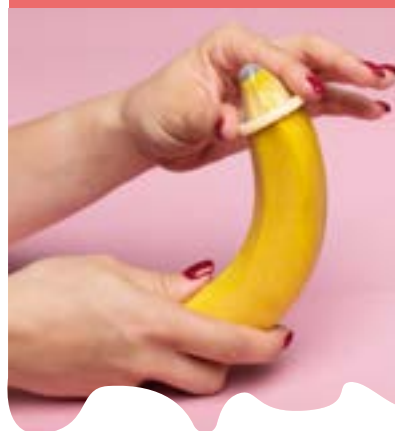


9h00 - 12h30 / 13h30 - 17h00

COÛT PÉDAGOGIQUE

Cette formation est en partie subventionnée par l'Agence Régionale de Santé (ARS). Restent à la charge des participant.e.s :

- les frais d'hébergement et de restauration,
- les frais de déplacement,
- la participation aux frais administratifs :
 - Financement structure : 100€ par Stagiaire
 - Financement individuel : 50€
 - ou participation solidaire : 10€



POUR VOUS INSCRIRE

Cliquez sur le lieu de la formation qui vous intéresse !

ÉDUCATION À LA SEXUALITÉ

| Module complémentaire

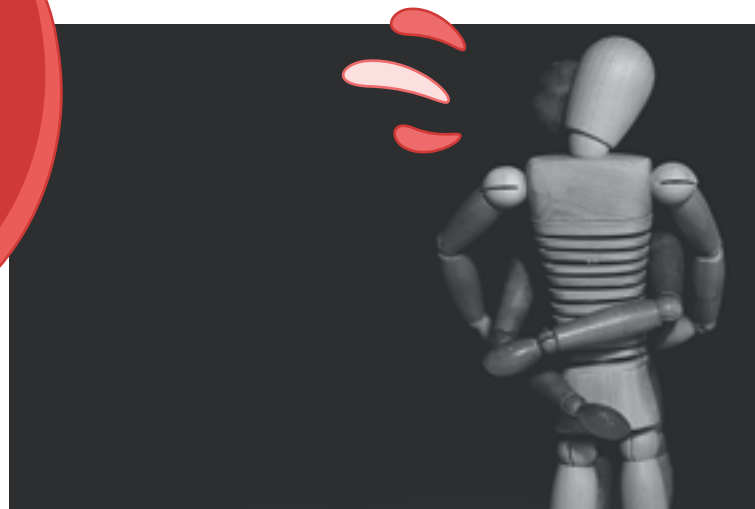
INTERCULTURALITÉ



« Je suis un.e professionnel.le salarié.e ou bénévole d'une structure ou association et j'interviens dans la région **Auvergne Rhône-Alpes**. J'ai suivi le module de base ou formation équivalente ou formation professionnelle répondant à une pratique d'animation de groupe. Je me questionne sur l'impact de mes pratiques. Quel peut être mon rôle, ma place, ma posture en situation d'interculturalité ? »

Le Planning Familial vous propose 4 journées de formation pour vous permettre :

- D'analyser vos propres représentations, et leur impact sur les pratiques éducatives.
- De situer la sexualité dans le contexte social et individuel de sa socialisation.
- D'appréhender les concepts d'interculturalité, de genre, de sexisme, de racisme de discrimination et de laïcité
- De repérer l'impact des textes et discours médiatiques sur la sexualité et l'interculturalité
- De travailler et échanger sur les pratiques et postures professionnelles pour mutualiser les savoir-faire et savoir être.



DATES, LIEUX, HEURES

- 📍 **À DISTANCE**
- 📅 15, 16, 17 Novembre et 1er Décembre 2022
- 🕒 9h00 - 12h30 / 13h30 - 17h00



POUR VOUS INSCRIRE

Cliquez sur le lieu de la formation qui vous intéresse !

COÛT PÉDAGOGIQUE



Cette formation est en partie subventionnée par l'Agence Régionale de Santé (ARS). Restent à la charge des participant.e.s :

- les frais d'hébergement et de restauration,
- les frais de déplacement,
- la participation aux frais administratifs :
 - Financement structure : 100€ par Stagiaire
 - Financement individuel : 50€
 - ou participation solidaire : 10€

ÉDUCATION À LA SEXUALITÉ

| Module complémentaire

SEXUALITÉ DES ADOLESCENT.E.S



« Je suis un.e professionnel.le salarié.e ou bénévole d'une structure ou association et j'interviens dans la région Auvergne Rhône-Alpes. J'ai suivi le module de base ou formation équivalente ou formation professionnelle répondant à une pratique d'animation de groupe. Je me questionne sur l'impact de mes pratiques. Quel peut être mon rôle, ma place, ma posture auprès d'un public adolescent ? »

Le Planning Familial vous propose 4 journées de formation pour vous permettre :

- Une réflexion sur les représentations personnelles et collectives des sexualités, du consentement, des prises de risques, des violences.
- D'identifier les problématiques auxquelles les jeunes sont confrontés et leurs liens ou conséquences sur les sexualités et les conduites à risque.
- Définir la place et la posture de l'intervenant.e sur les questions d'éducation à la sexualité auprès d'un public d'adolescent.e.s.
- Questionner les démarches éducatives efficaces en éducation à la sexualité
- Comprendre le lien entre rapports sociaux de sexe et violences.
- Situer les structures ressources/partenaires et identifier les nouveaux dispositifs mis en place.
- Connaître le cadre de la loi et son interprétation.



DATES, LIEUX, HEURES



AUBENAS



10, 11, 12, 13 Octobre 2022



9h00 - 12h30 / 13h30 - 17h00

COÛT PÉDAGOGIQUE

Cette formation est en partie subventionnée par l'Agence Régionale de Santé (ARS). Restent à la charge des participant.e.s :

- les frais d'hébergement et de restauration,
- les frais de déplacement,
- la participation aux frais administratifs :
 - Financement structure : 100€ par Stagiaire
 - Financement individuel : 50€
 - ou participation solidaire : 10€



POUR VOUS INSCRIRE

Cliquez sur le lieu de la formation qui vous intéresse !

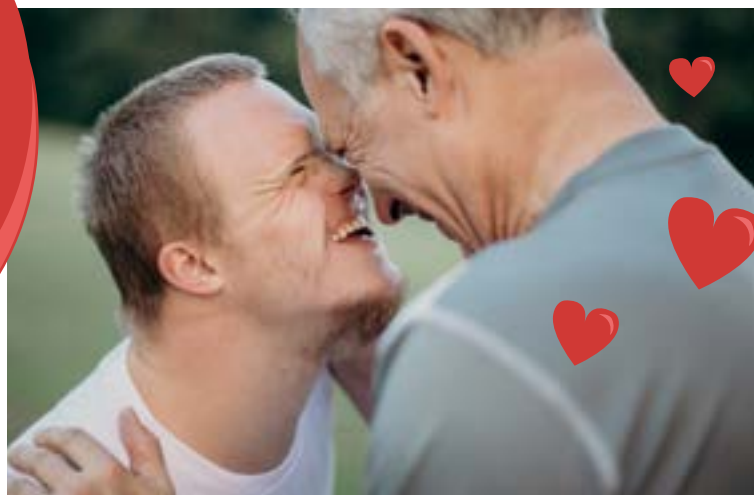
ÉDUCATION À LA SEXUALITÉ

| Module complémentaire HANDICAP

« Je suis un.e professionnel.le salarié.e ou bénévole d'une structure ou association et j'interviens dans la région Auvergne Rhône-Alpes. J'ai suivi le module de base ou formation équivalente ou formation professionnelle répondant à une pratique d'animation de groupe. Je souhaite améliorer mes pratiques professionnelles en éducation à la sexualité auprès d'un public en situation de handicap. »

Le Planning Familial vous propose 4 journées de formation pour vous permettre

- D'identifier les représentations personnelles et collectives autour de la vie affective et sexuelle des personnes en situation de handicap.
- De renforcer les capacités d'écoute, le savoir-être.
- De favoriser l'élaboration de positionnements professionnels, visant à promouvoir l'autonomie des personnes en situation de handicap en matière de vie affective et sexuelle.
- De mutualiser et questionner les pratiques professionnelles et institutionnelles.
- De sensibiliser aux techniques et outils favorisant la prise en compte des questions relationnelles, affectives et sexuelles.



DATES, LIEUX, HEURES

-  **16 RUE POLIGNAIS, 42000 SAINT ETIENNE**
-  12, 13, 14 & 28 Avril 2022
-  9h00 - 12h30 / 13h30 - 17h00
-  **À 36 RUE LESDIGUÈRES, 38000 GRENOBLE**
-  27,28 Juin et 19, 20 Septembre 2022
-  9h00 - 12h30 / 13h30 - 17h00



POUR VOUS INSCRIRE

Cliquez sur le lieu de la formation qui vous intéresse !

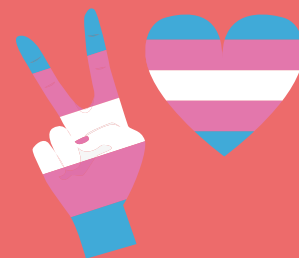
COÛT PÉDAGOGIQUE



Cette formation est en partie subventionnée par l'Agence Régionale de Santé (ARS). Restent à la charge des participant.e.s :

- les frais d'hébergement et de restauration,
- les frais de déplacement,
- la participation aux frais administratifs :
 - Financement structure : 100€ par Stagiaire
 - Financement individuel : 50€
 - ou participation solidaire : 10€

ACCOMPAGNEMENT MÉDICAL DES PERSONNES TRANS



Le Planning Familial vous propose 1 journée de formation pour vous permettre :

- Mieux connaître les besoins en santé des personnes trans.
- Mieux connaître leurs difficultés dans leurs parcours de soins.
- Connaître les principes d'un accueil respectueux et bienveillant dans ce contexte (quels mots employer, quelles postures adopter, etc.).
- Repérer le réseau.
- Être compétent.e pour renouveler et/ou initier des traitements hormonaux à des personnes trans et d'effectuer la surveillance médicale requise.

DATES, LIEUX, HEURES

📍 À 36 RUE LESDIGUÈRES, 38000
GRENOBLE

📅 4 Mai 2022

🕒 9h00 - 12h30 / 13h30 - 17h00

📍 À 36 RUE LESDIGUÈRES, 38000
GRENOBLE

📅 14 Octobre 2022

🕒 9h00 - 12h30 / 13h30 - 17h00



POUR VOUS INSCRIRE

Cliquez sur le lieu de la formation qui vous intéresse !

« Je suis **médecin** installé.e dans la région **Rhône-Alpes**. Je souhaite mieux connaître les besoins en santé des personnes trans et adapter ma posture professionnelle. »

COÛT PÉDAGOGIQUE

Financement individuel : 150€
Financement Employeur ou OPCO : 300€ par Stagiaire (prise en charge possible au titre de FAF-PM)



Cette formation est née d'un partenariat entre l'association RITA (Association trans et intersexe de Grenoble) et le Planning Familial 38 dont les travailleurs pairs, conseillères et médecins accompagnent des personnes trans dans leur transition hormonale.

PRODAS

| PROgramme de Développement Affectif & Social



«Je suis parent, professionnel.le, enseignant.e, éducateur.rice, animateur.rice, engagé.e dans un projet éducatif, souhaitant initier ou renforcer une démarche de développement des compétences psychosociales.»

Le ProDAS est une méthodologie éducative et préventive de développement de la personne basé sur l'expression des ressentis. Cette outil est reconnu comme probant dans la prévention des addictions, des violences, des conduites à risques ... Il favorise le développement des compétences socio-émotionnelles.

Le Planning Familial vous propose 5 journées de formation pour vous permettre :

- Comprendre les enjeux et les spécificités du ProDAS.
- S'approprier les concepts de compétences socio-émotionnelles et adopter une posture éducative permettant leur développement.
- Développer ses attitudes d'écoute "positive", de regard positif inconditionnel et de renforcement positif.
- Mesurer l'importance du rôle des éducateur.rices dans le développement affectif et social des enfants et des jeunes.
- Développer les capacités à animer un groupe de parole.



DATES, LIEUX, HEURES



À 36 RUE LESDIGUÈRES, 38000 GRENOBLE



12, 13, 14, 15, 16 Septembre 2022



9h00 - 12h30 / 13h30 - 17h00



POUR VOUS INSCRIRE

Cliquez sur le lieu de la formation qui vous intéresse !

COÛT PÉDAGOGIQUE

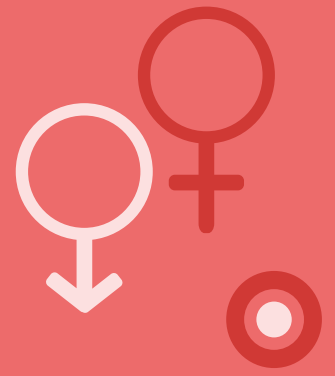


750€ TTC si prise en charge individuelle

1000€ TTC si prise en charge employeur ou OPCO

GENRE ET SANTÉ SEXUELLE

| Module de base



Une approche globale pour penser les questions de sexualité, d'inégalités, de précarité, de discrimination et de violences au prisme du genre.

Objectifs des 4 séances du module de base

- Travailler sur les représentations du masculin et du féminin, les notions de genre, de sexualité et de santé sexuelle.
- Renforcer les compétences pour aborder les risques liés aux sexualités et promouvoir une démarche de réduction des risques.
- Renforcer les capacités d'écoute et le savoir-être.
- Renforcer la connaissance mutuelle des acteurs et actrices, favoriser leur mise en réseau.
- Découvrir des outils.

DATES, LIEUX, HEURES

📍 16 RUE POLIGNIAIS, 42000
SAINT ETIENNE

📅 13, 14, 15 & 23 Juin 2022

🕒 9h00 - 12h30 / 13h30 - 17h00

« Je suis un.e professionnel.le salarié.e ou bénévole d'une structure ou association et j'interviens dans la région Auvergne Rhône-Alpes. Je souhaite me former sur les questions de genre et santé sexuelle.

COÛT PÉDAGOGIQUE

Cette formation est en partie subventionnée par l'Agence Régionale de Santé (ARS). Restent à la charge des participant.e.s :

- les frais d'hébergement et de restauration,
- les frais de déplacement,
- la participation aux frais administratifs :
 - Financement structure : 100€ par Stagiaire
 - Financement individuel : 50€
 - ou participation solidaire : 10€



POUR VOUS INSCRIRE

Cliquez sur le lieu de la formation qui vous intéresse !

GENRE ET SANTÉ SEXUELLE

| Module complémentaire - Cyber violences

« Je suis un.e professionnel.le salarié.e ou bénévole d'une structure ou association et j'interviens dans la région Auvergne Rhône-Alpes. J'ai suivi le module de base ou formation équivalente ou formation professionnelle répondant à une pratique d'animation de groupe. Je souhaite me former sur les pratiques internet et les cyberviolences. »

Le Planning Familial vous propose Le Planning Familial organise une journée de Formation pour accompagner les professionnel.le.s aux bonnes pratiques face aux cyber violences.

En collaboration avec Delphine Duriaux, médiatrice numérique et chargée de mission Promeneurs du Net pour l'association ZOOMACOM

Objectifs

- Actualiser ses connaissances sur les pratiques internet.
- Repérer, identifier les cyberviolences.
- Renforcer les capacités d'écoute et le savoir-être.
- Optimiser l'accueil et l'accompagnement des personnes confrontées aux violences sur les réseaux sociaux.



DATES, LIEUX, HEURES

- 📍 **SAINT-GALMIER (LOIRE)**
- 📅 5 Avril 2022
- 🕒 9h00 - 12h30 / 13h30 - 17h00

COÛT PÉDAGOGIQUE

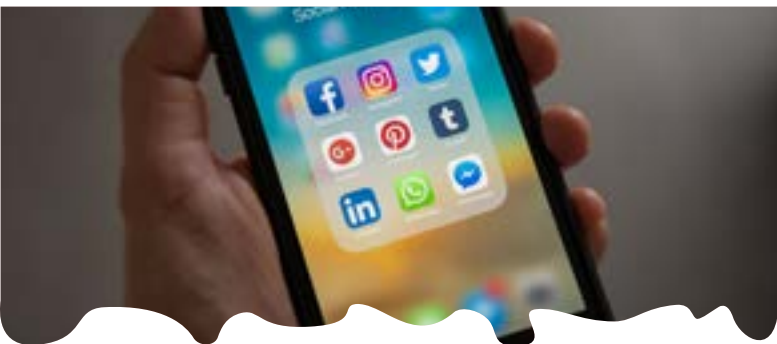


Cette formation est en partie subventionnée par l'Agence Régionale de Santé (ARS). Restent à la charge des participant.e.s :

- les frais d'hébergement et de restauration,
- les frais de déplacement,
- la participation aux frais administratifs :
 - Financement structure : 100€ par Stagiaire
 - Financement individuel : 50€
 - ou participation solidaire : 10€

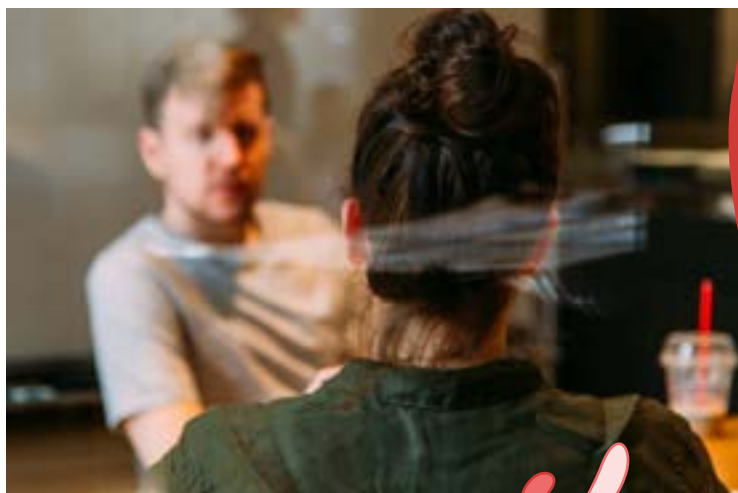
POUR VOUS INSCRIRE

Cliquez sur le lieu de la formation !



COMPORTEMENTS SEXISTES ET STEREOTYPES DE GENRE

| dans le milieu professionnel



« Vous souhaitez identifier, déjouer et dénoncer les comportements sexistes en milieu professionnel. »

Au sein des entreprises comment identifier et faire face aux comportements sexistes et genrés qui peuvent mettre mal à l'aise ou blesser ? Comment sortir d'une attitude fataliste, résignée et retrouver du « pouvoir d'agir » ?

DATES, LIEUX, HEURES

📍 **49 AVENUE MARCELLIN BERTHELOT,
38200 VIENNE**

📅 10, 11 Mai 2022

🕒 9h00 - 12h30 / 13h30 - 17h00

Le Planning Familial vous propose 2 journées de formation pour vous permettre :

- De décrypter les inégalités F/H inscrites dans la société et prendre conscience de ses propres représentations.
- Savoir identifier les comportements interdits et repérer les situations à risque.
- Acquérir un socle de connaissances théorique sur les concepts clés : genre, sexisme, rapports sociaux de sexe etc.
- Savoir comment agir et auprès de qui agir que l'on soit victime ou tiers.
- Appréhender les conséquences de ces violences en prenant en compte l'impact du vécu et les valeurs de chacun.e.

COÛT PÉDAGOGIQUE



300€ TTC si prise en charge individuelle

400€ TTC si prise en charge employeur ou OPCO



POUR VOUS INSCRIRE

Cliquez sur le lieu de la formation !

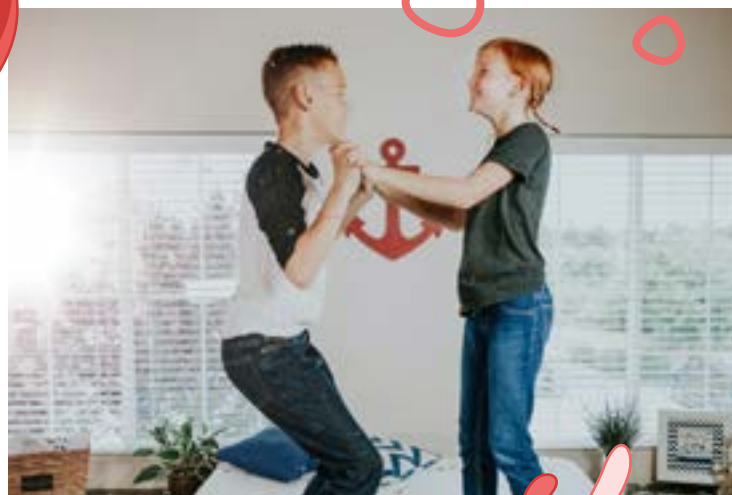
ÉGALITÉ FILLES GARÇONS

| Une construction éducative, une posture professionnelle

« Vous souhaitez permettre à vos équipes de décrypter les inégalités filles garçons et mener une réflexion sur les assignations de genre. »

Le Planning Familial vous propose 2 journées de formation pour vous permettre :

- Conscientiser : Travailler sur ses représentations, prendre conscience des inégalités F/H.
- Mener une réflexion sur les assignations de genre en lien avec les propositions éducatives.
- Acquérir un socle de connaissances théoriques sur les concepts clés : genre, sexisme, rapports sociaux de sexe ...
- Ajuster sa posture professionnelle par une lecture critique des comportements sexistes et discriminants insidieux.



DATES, LIEUX, HEURES

- 📍 À 36 RUE LESDIGUÈRES, 38000 GRENOBLE
- 📅 21 et 22 Mars 2022
- 🕒 9h00 - 12h30 / 13h30 - 17h00

COÛT PÉDAGOGIQUE

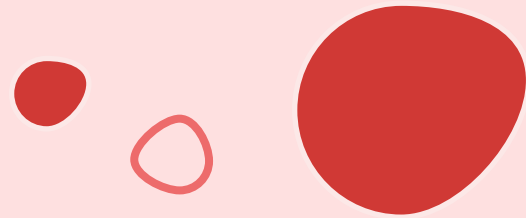
300€ TTC si prise en charge individuelle

400€ TTC si prise en charge employeur ou OPCO



LES FORMATIONS A LA CARTE

Pour qui ?
Vous êtes une structure et vous souhaitez former vos équipes.

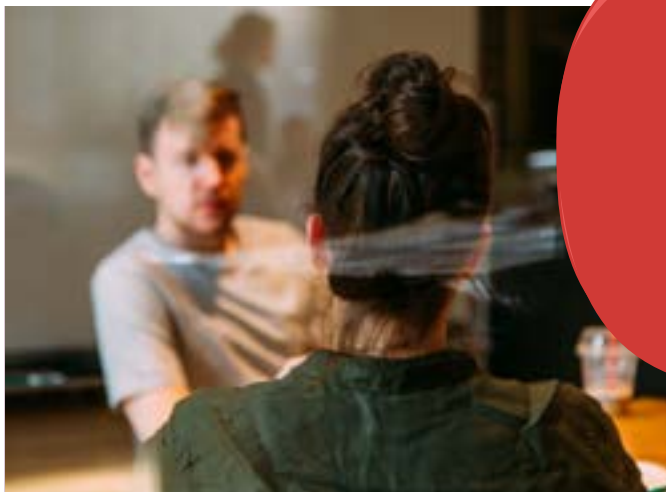


Contactez-nous pour obtenir des informations, s'inscrire ou pour toute demande de devis.



COMPORTEMENTS SEXISTES ET STEREOTYPES DE GENRE

| dans le milieu professionnel



« Vous souhaitez identifier, déjouer et dénoncer les comportements sexistes en milieu professionnel. »

Au sein des entreprises comment identifier et faire face aux comportements sexistes et genrés qui peuvent mettre mal à l'aise ou blesser ? Comment sortir d'une attitude fataliste, résignée et retrouver du « pouvoir d'agir » ?

Le Planning Familial vous propose 2 journées de formation pour vous permettre :

- De décrypter les inégalités F/H inscrites dans la société et prendre conscience de ses propres représentations.
- Savoir identifier les comportements interdits et repérer les situations à risque.
- Acquérir un socle de connaissances théorique sur les concepts clés : genre, sexisme, rapports sociaux de sexe etc.
- Savoir comment agir et auprès de qui agir que l'on soit victime ou tiers.
- Appréhender les conséquences de ces violences en prenant en compte l'impact du vécu et les valeurs de chacun.e.

COÛT PÉDAGOGIQUE

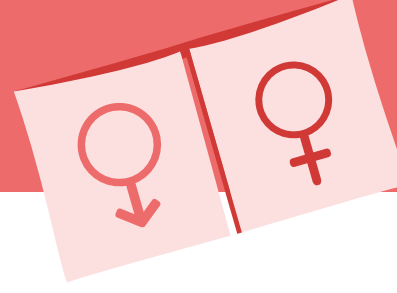
300€ TTC si prise en charge individuelle

400€ TTC si prise en charge employeur ou OPCO



ÉGALITÉ FILLES GARÇONS

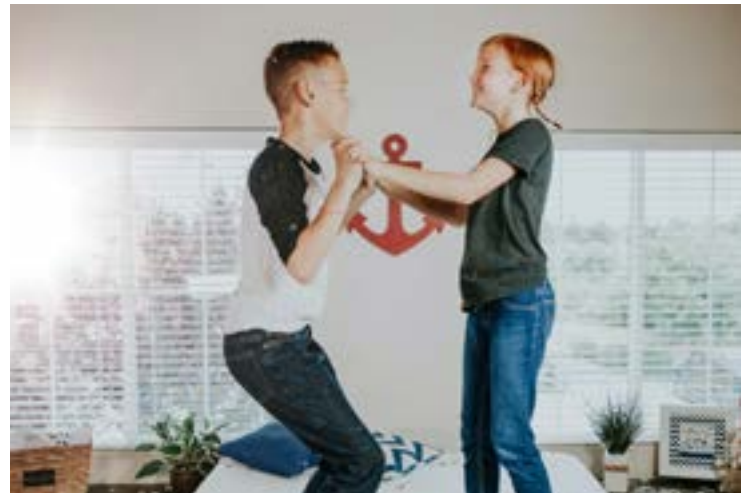
| Une construction éducative, une posture professionnelle



« Vous souhaitez permettre à vos équipes de décrypter les inégalités filles garçons et mener une réflexion sur les assignations de genre. »

Le Planning Familial vous propose 2 journées de formation pour vous permettre :

- Conscientiser : Travailler sur ses représentations, prendre conscience des inégalités F/H.
- Mener une réflexion sur les assignations de genre en lien avec les propositions éducatives.
- Acquérir un socle de connaissances théoriques sur les concepts clés : genre, sexisme, rapports sociaux de sexe ...
- Ajuster sa posture professionnelle par une lecture critique des comportements sexistes et discriminants insidieux.



COÛT PÉDAGOGIQUE

300€ TTC si prise en charge individuelle

400€ TTC si prise en charge employeur ou OPCO



VIOLENCES CONJUGALES

| Une violence de genre

« Vous souhaitez permettre à vos équipes de favoriser la parole et proposer un accompagnement adapté aux victimes de violences conjugales. »

Le Planning Familial vous propose 2 journées de formation pour vous permettre :

- Identifier les différentes formes de violences conjugales, analyser les mécanismes, les enjeux, les conséquences.
- Permettre la conscientisation et la révélation des violences, étape première de l'accompagnement et de l'écoute.
- Renforcer les compétences à l'accueil centré sur la personne, à l'accompagnement spécifique.
- Acquérir des repères législatifs et connaître les partenaires afin d'identifier les ressources sur un territoire.



COÛT PÉDAGOGIQUE



300€ TTC si prise en charge individuelle

400€ TTC si prise en charge employeur ou OPCO

INTIMITÉ CORPORELLE DES ENFANTS ET ESPACES COLLECTIFS

| Quelle posture professionnelle ?



Le rapport à son propre corps et au corps des autres se construit dans l'enfance, aussi en fonction des réactions des adultes. Comment respecter l'intimité de chacun.e dans les moments de vie en collectivité ? A l'école, au centre aéré, comment répondre aux questions des enfants sur le corps, leur corps, celui des autres ? Comment réagir à cette curiosité pour le corps de l'autre différent du mien ? Comment permettre à l'enfant d'être outillé pour prévenir les violences ?

Le Planning Familial vous propose 2 journées de formation pour vous permettre :

- Identifier ses représentations sur le corps et les sexualités.
- Acquérir des connaissances sur la sexualité des enfants.
- Être conscient.e de ses valeurs et limites.
- Adopter une posture professionnelle adaptée. sur un territoire.



COÛT PÉDAGOGIQUE

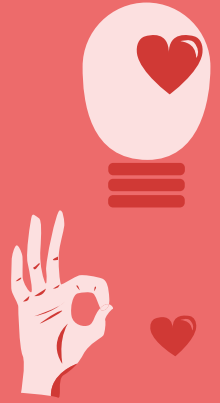
300€ TTC si prise en charge individuelle

400€ TTC si prise en charge employeur ou OPCO



PRODAS

| PROgramme de Développement Affectif & Social



Le ProDAS est une méthodologie éducative et préventive de développement de la personne basé sur l'expression des ressentis. Cette outil est reconnu comme probant dans la prévention des addictions, des violences, des conduites à risques ... Il favorise le développement des compétences socio-émotionnelles.

Le Planning Familial vous propose 5 journées de formation pour vous permettre :

- Comprendre les enjeux et les spécificités du ProDAS.
- S'appropriier les concepts de compétences socio-émotionnelles et adopter une posture éducative permettant leur développement.
- Développer ses attitudes d'écoute "positive", de regard positif inconditionnel et de renforcement positif.
- Mesurer l'importance du rôle des éducateurs dans le développement affectif et social des Enfants et des jeunes.
- Développer les capacités à animer un groupe de parole.



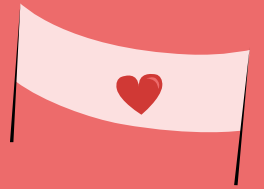
COÛT PÉDAGOGIQUE

700€ TTC si prise en charge individuelle

1000€ TTC si prise en charge employeur ou OPCO



REVISITER, ANALYSER NOS PRATIQUES DE CONSEILLÈRE CONJUGALE ET FAMILIALE



| PUBLIC :
Conseillère Conjugale & Familiale

La société bouge, se transforme et cela influe sur les problématiques auxquelles nous sommes confronté.e.s.

Comment aborder les questions de consentement, de désirs, de plaisir ? Quelle place prend la religion dans l'éducation à la sexualité ? Comment se positionner sur la diffusion de la pornographie ? Comment prévenir les violences de genre, les agressions sexuelles ? Comment lutter contre les stéréotypes et les discriminations ? A quel âge aborder ces problématiques ? Avec quels outils et pour quels types de pratiques ?

Le Planning Familial vous propose 2 journées de formation pour vous permettre de réfléchir à notre métier, nos postures, nos outils, en lien avec les évolutions sociétales :

- Mobiliser les analyses collectives et les apports de la formation pour élaborer et animer des séances d'éducation à la sexualité sur de nouvelles thématiques.
- Utiliser de nouveaux outils et démarches éducatives.
- Adopter des postures professionnelles pour des réponses éducatives adaptées.



COÛT PÉDAGOGIQUE

300€ TTC si prise en charge individuelle

400€ TTC si prise en charge employeur ou OPCO



LES PROGRAMMES NATIONAUX DU PLANNING FAMILIAL

Pour qui ?

Vous êtes une structure et vous souhaitez former vos équipes.

Contactez-nous pour obtenir des informations, s'inscrire ou pour toute demande de devis.



GENRE ET SANTÉ SEXUELLE

| Module de base

« Vous souhaitez permettre à vos équipes de penser les questions de sexualité, d'inégalités, de précarité, de discrimination et de violences au prisme du genre. »

Objectifs des 4 séances du module de base

- Travailler sur les représentations du masculin et du féminin, les notions de genre, de sexualité et de santé sexuelle.
- Renforcer les compétences pour aborder les risques liés aux sexualités et promouvoir une démarche de réduction des risques.
- Renforcer les capacités d'écoute et le savoir-être.
- Renforcer la connaissance mutuelle des acteurs et actrices, favoriser leur mise en réseau.
- Découvrir des outils.



COÛT PÉDAGOGIQUE

Cette formation est en partie subventionnée par l'Agence Régionale de Santé (ARS). Restent à la charge des participant.e.s :

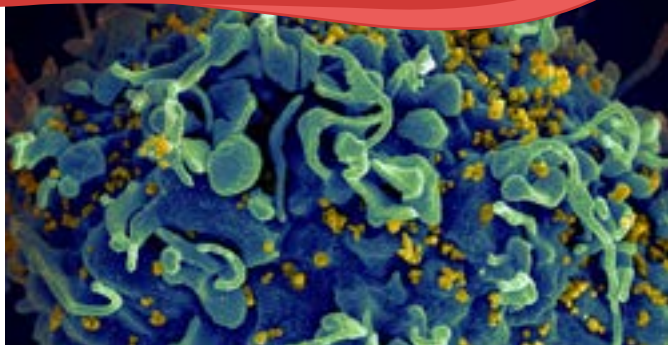
- les frais d'hébergement et de restauration,
- les frais de déplacement,
- la participation aux frais administratifs :
 - Financement structure : 100€ par Stagiaire
 - Financement individuel : 50€
 - ou participation solidaire : 10€



GENRE ET SANTÉ SEXUELLE

| Module complémentaire

Le Planning Familial propose dans le cadre du programme "Genre et Santé Sexuelle: un programme pour agir" 3 modules complémentaires au choix.



GENRE ET VIOLENCES (2 séances)

Objectifs :

- Optimiser l'accueil et l'accompagnement des personnes confrontées aux violences dans une approche de genre.
- Comprendre et analyser les violences de genre
- Améliorer l'accompagnement des victimes de violences.



GENRE ET VIH IST (2 séances)

Objectifs :

- Renforcer les savoirs et les compétences des acteur.e.s de terrain pour prendre en compte le genre et les facteurs socioculturels dans la Prévention et le vécu du VIH.
- Actualisation des connaissances, travailler sur les représentations, l'accès à l'information, échanges de pratiques, accueil et accompagnement.
- Découvrir des outils.



GENRE ET CONTRACEPTION AVORTEMENT ET PARENTALITÉS (2 séances)

Objectifs :

- Renforcer les savoirs et compétences des acteur-e-s de terrain pour prendre en compte le genre et les facteurs socioculturels dans la maîtrise de la fécondité.
- Travailler sur les représentations autour du modèle familial et sur la sexualité-procréation et plaisir.
- Actualiser et s'appropriier les connaissances sur la contraception et l'IVG pour être en capacité d'informer, de sensibiliser, d'orienter.

COÛT PÉDAGOGIQUE

Cette formation est en partie subventionnée par l'Agence Régionale de Santé (ARS). Restent à la charge des participant.e.s :

- les frais d'hébergement et de restauration, • les frais de déplacement, • la participation aux frais administratifs : (Financement structure : 100€ par Stagiaire; Financement individuel : 50€; ou participation solidaire : 10€)



HANDICAP, ET ALORS !



Le Planning Familial met en place le programme national "handicap et alors!" afin de favoriser la reconnaissance et la promotion de la vie relationnelle, affective et sexuelle des personnes en situation de handicap.

Il s'agit avant tout de faire changer le regard de notre société sur leur sexualité, leur permettre d'avoir une vie affective, relationnelle et sexuelle mais aussi de repérer et de lutter contre les différentes formes de violence à l'égard des personnes en situation de handicap.

Le Planning Familial vous propose 4 journées de formation pour vous permettre :

- Identifier les représentations personnelles et questionner les pratiques concernant la vie relationnelle, affective et sexuelle des personnes en situation de handicap.
- Susciter une dynamique d'équipe et une posture commune sur l'éducation à la vie affective et sexuelle.
- Mieux repérer, accompagner, orienter les personnes victimes de violences.
- Sensibiliser les professionnel.le.s aux techniques d'écoute afin d'être au plus proche des problématiques soulevées par les personnes concernées.
- Mettre en place des séances en s'appuyant sur les ressources locales



COÛT PÉDAGOGIQUE

Cette formation est en partie subventionnée par l'Agence Régionale de Santé (ARS). Restent à la charge des participant.e.s :

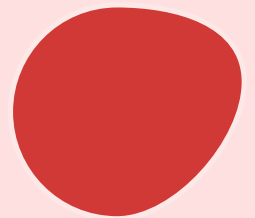
- les frais d'hébergement et de restauration,
- les frais de déplacement,
- la participation aux frais administratifs :
 - Financement structure : 100€ par Stagiaire
 - Financement individuel : 50€
 - ou participation solidaire : 10€



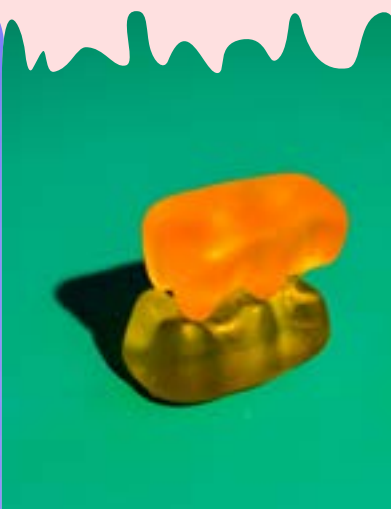
LES FORMATIONS LONGUES QUALIFIANTES

Pour qui ?

Toute personne souhaitant se professionnaliser
aux activités d'accueil, d'information,
d'orientation relative à la vie affective,
relationnelle, sexuelle.



Pour vous inscrire, contactez-nous :
formation@planningfamilialara.com
07 82 31 07 27



ÉDUCATION À LA VIE AFFECTIVE & SEXUELLE EAV (160h)

« Je souhaite faire des interventions de prévention, de l'accueil, de l'information ou de l'orientation sur la vie affective, relationnelle et sexuelle. »

« Je n'ai pas le diplôme niveau 3 requis pour accéder à la formation au Conseil Conjugal et Familial. »

Pas de prérequis

La formation EAVS vous permet d'acquérir :

- des connaissances indispensables sur toutes les questions de sexualité : vie sexuelle, plaisir, IVG, contraception, IST, VIH, violences ...
- Des techniques et des savoir-faire : écoute, animation de groupes, communication ...
- Une posture professionnelle : attitude, comportements ...

Elle permet d'animer des séances d'éducation à la sexualité, elle peut ouvrir à la formation de Conseillère Conjugale et Familiale.

Les modalités d'évaluation :

- Assiduité
- Contrôle de connaissances
- Rapport de stage
- Entretien bilan avec les formatrices



DATES, LIEUX, HEURES

📍 **À 49 AVENUE MARCELLIN BERTHELOT
38200 VIENNE**

📅 6 modules de 3j/mois les mardi mercredi et jeudi de Septembre 2022 à Mars 2023
40h de stage pratique

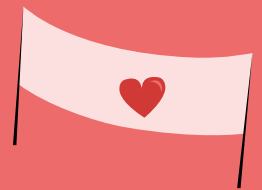
🕒 9h00 - 12h30 / 13h30 - 17h00

COÛT PÉDAGOGIQUE

2400 €



Formation au conseil conjugal et familial (CCF)



Cette formation permet de travailler dans les centres de planification, les centres d'orthogénie ou toutes structures proposant de l'accueil, de l'information, de l'animation. L'activité de CCF peut également être exercée en libéral. Les missions s'inscrivent dans le champ des sexualités dans ses dimensions affectives, relationnelles et sociales, mais également dans la prévention et la promotion de la santé. Les interventions sont destinées à une personne, un couple, une famille ou un groupe, avec comme finalité l'éducation à la sexualité, l'aide aux personnes en situation de conflit ou victimes de violences intrafamiliales, sexistes, sexuelles.

OBJECTIFS

Les objectifs de la formation sont définis par décret. Ils permettent la formation à l'écoute active, à l'accompagnement, à la conduite d'interventions collectives, à la conduite de projets, au travail partenarial, en équipe et à la communication écrite et orale.

PRÉREQUIS

Conformément à l'arrêté du 3 décembre 2010 qui l'encadre (JORF n°0286 du 10 décembre 2010) : « la formation au conseil conjugal et familial est accessible aux personnes justifiant d'un diplôme enregistré au moins au niveau III du répertoire national des certifications professionnelles dans les domaines suivants : médical, paramédical, social, éducatif, psychologique, juridique, d'animation, ainsi qu'aux personnes ayant obtenu l'attestation de formation « Éducation à la vie (EAV) ».

Les professionnel-le-s ne répondant pas aux prérequis mais ayant une expérience dans le domaine des relations humaines, sont invité-e-s à nous contacter afin d'étudier les possibilités de parcours dérogatoires.

| PUBLIC :

Professionnel.le.s et/ ou bénévoles de l'action sociale, médico-sociale, de l'éducation et/ou de l'animation socio-culturelle.

MODALITES D'ÉVALUATION

- Présence assidue en formation
- Rédaction de deux rapports de stage, assortis des appréciations des responsables des stages.
- Rédaction et présentation d'un écrit de fin de formation (d'une quarantaine de pages)
- Présentation orale de l'écrit de fin de formation devant jury et rapport de soutenance.
- L'acquisition des six blocs de compétences attestées par les épreuves de validation des blocs.

DATES, LIEUX, HEURES

📍 **À 36 BOULEVARD LESDIGUÈRES
38000 GRENOBLE**

📅 De janvier 2022 à mai 2023
9h00 - 12h30 / 13h30 - 17h00

🕒 400h de formation, 4 jours/mois + 5 semaines de stages répartis sur la formation.

COÛT PÉDAGOGIQUE

11 400 € TTC



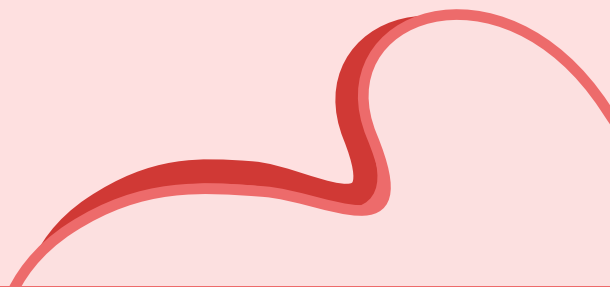
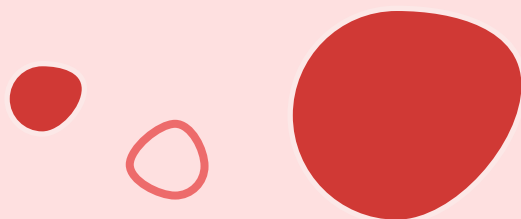
Pour vous inscrire, contactez :
p.perrin@leplanningfamilial38.org

BULLETINS D'INSCRIPTION EN LIGNE

Toutes les inscriptions sont closes une semaine avant la formation concernée.

Les inscriptions seront traitées par ordre d'arrivée. Le nombre de participant.e.s est limité à 16 personnes. Une convention vous sera envoyée avant le début de la formation. Une attestation de présence vous sera délivrée en fin de formation. Le Planning Familial se réserve le droit d'annuler une formation deux semaines avant son commencement si le nombre d'inscrit.e.s n'est pas suffisant. Dans ce cas, les frais de dossier seront remboursés.

Planning Familial Auvergne-Rhône Alpes
49 Avenue Marcellin Berthelot
38200 VIENNE
OU
accueil@planningfamilialara.com
04 51 13 71 38



INSCRIPTION AUX FORMATIONS

Les formulaires d'inscription sont disponibles en cliquant sur le nom de la formation souhaitée. Si vous rencontrez des difficultés pour vous inscrire, contactez-nous sur accueil@planningfamilialara.com ou 04.51.13.71.38.

LES FORMATIONS EDUCATION A LA SEXUALITE | PROGRAMMÉES

ÉDUCATION À LA SEXUALITÉ : Module de base

- A DISTANCE

Contact : formation.mfpf42@gmail.com

- MOULINS YSEURE

Contact : l.gisclard@pf63.fr

- GRENOBLE

Contact : p.perrin@leplanningfamilial38.org

ÉDUCATION À LA SEXUALITÉ : module complémentaire CONTRACEPTION, IVG, IST

- A DISTANCE

Contact : l.gisclard@pf63.fr

ÉDUCATION À LA SEXUALITÉ : module complémentaire INTERCULTURALITÉ

- A DISTANCE

Contact : formation.mfpf42@gmail.com

ÉDUCATION À LA SEXUALITÉ : module complémentaire SEXUALITÉ DES ADOLESCENT.E.S

- AUBENAS

Contact : planningfamilialsud07@gmail.com

ÉDUCATION À LA SEXUALITÉ : module complémentaire HANDICAP

- GRENOBLE

Contact : p.perrin@leplanningfamilial38.org

- SAINT ETIENNE

Contact : formation.mfpf42@gmail.com

ACCOMPAGNEMENT MÉDICAL DES PERSONNES TRANS

- GRENOBLE

Contact : p.perrin@leplanningfamilial38.org

PRODAS : PROGRAMME DE DÉVELOPPEMENT AFFECTIF ET SOCIAL

- GRENOBLE

Contact : p.perrin@leplanningfamilial38.org

COMPORTEMENTS SEXISTES ET STÉRÉOTYPES DE GENRE DANS LE MILIEU PROFESSIONNEL

- VIENNE

Contact : accueil@planningfamilialara.com

GENRE ET SANTÉ SEXUELLE : module de base

- SAINT ETIENNE

Contact : formation.mfpf42@gmail.com

GENRE ET SANTÉ SEXUELLE : module complémentaire - cyber violences

- SAINT GALMIER (Loire)

Contact : formation.mfpf42@gmail.com

ÉGALITÉ FILLES GARÇONS | Une construction éducative, une posture professionnelle

- GRENOBLE

Contact : accueil@planningfamilialara.com

LES FORMATIONS À LA CARTE & LES FORMATIONS DES PROGRAMMES NATIONAUX DU PLANNING FAMILIAL

Pour toutes ces formations, merci de nous contacter à formation@planningfamilialara.com

INFORMATIONS COMPLÉMENTAIRES / AUTRE DEMANDE DE FORMATION

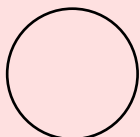
Florence Dizin Gros

07 82 31 07 27

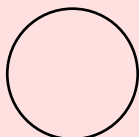
formation@planningfamilialara.com

QUI SONT LES FORMATRICES ?

Anaïs COLOMBAT (07)



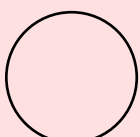
Géraldine FAURE (07)



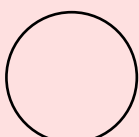
Fanny MOREAUX (07)



Lorraine PAULTRE (07)



Maria POTHIER (07)



Anne Catline AMADEI (38)



Nathalie BRENAC (38)



Marie DELBOS (38)



Elsa FERNIQUE,(38)



Elise HUMBLLOT (38)



Laurence MARECHAL (38)



Marie claire MARTIN (38)



Pascale PERRIN (38)



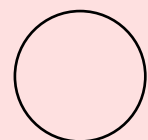
Delphine POZO (38)



Aurore ROUHAN (38)



Marine VACHER (38)



Kathy NAVARRO (42)



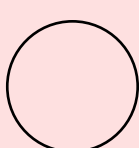
Catherine ROYET (42)



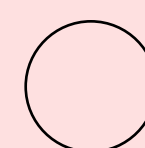
Perrine CUISAT (63)



Betty MOLIN (69)



Anne SCHEIBLING (63)



Florence DIZIN-GROS (FEDE)

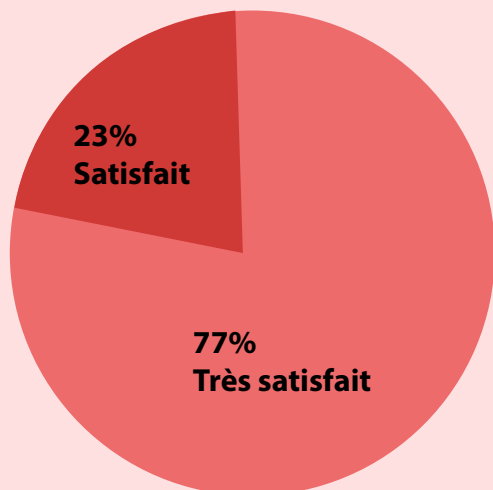


Véronique DALEMANS (FEDE)



SATISFACTION

NIVEAU 1



77% des personnes formées ont été «très satisfaites» de la formation. 100% estiment qu'elle a répondu à leurs attentes.

88% des personnes formées ont été «très satisfaites» de la formation. 100% estiment qu'elle a répondu à leurs attentes.

NIVEAU 2 Handicap



« Approche théorique et pratique menées de front : parfait ! »

« J'ai eu les réponses à mes attentes sur la posture et sur les connaissances. »

« Très bonne maitrise de l'outil visio. Bravo d'avoir su réadapter les exercices ! »

PARTENAIRES

